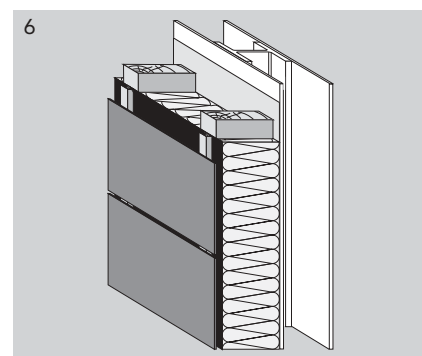
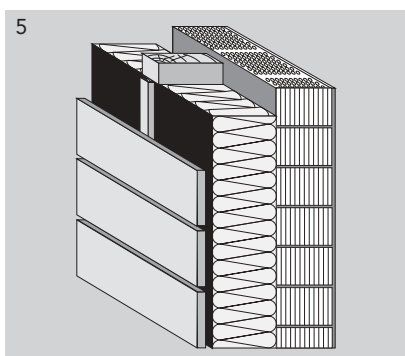
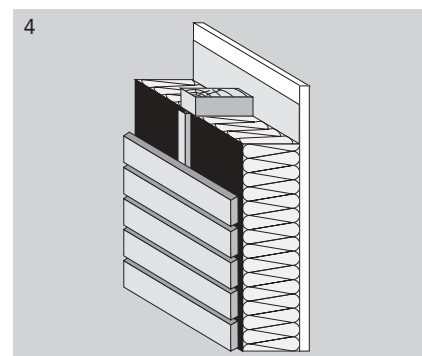


DELTA[®]-FASSADE

Verlegehinweise

- 1. DELTA[®]-FASSADE ist für alle hinterlüfteten Fassadenkonstruktionen mit bis zu 2 cm breiten Fugen geeignet. Die Bahn mit der glatten Seite nach außen horizontal oder vertikal zum Fundament verlegen, straff spannen und befestigen.
- 2. Die einzelnen Bahnen sollten ca. 10 cm überlappen.
- 3. Für die winddichte Verklebung von Überlappungen, Stößen und Anschlüssen ist der dauerelastische Kartuschenkleber DELTA[®]-THAN bestens geeignet.
- 4. Bei Holz-Ständer-Konstruktionen sorgt DELTA[®]-FASSADE aufgrund der ausgezeichneten bauphysikalischen Werte für ein exzellentes Wohnklima. Zum Schutz der Wärmedämmung von innen sind DELTA[®]-Luft- und Dampfsperren bestens geeignet, z. B. DELTA[®]-REFLEX, DELTA[®]-REFLEX PLUS oder DELTA[®]-FOL WS.
- 5. Bei Sanierungen ist DELTA[®]-FASSADE die optimale Lösung für die Schaffung einer winddichten Fassadenkonstruktion (siehe Punkt 3).
- 6. Beim Metallbau ist DELTA[®]-FASSADE genau die richtige Wahl. Zum Schutz der Wärmedämmung von innen sind DELTA[®]-Luft- und Dampfsperren bestens geeignet, z. B. DELTA[®]-REFLEX, DELTA[®]-REFLEX PLUS oder DELTA[®]-FOL WS.

Eine detaillierte Verlegeanleitung für DELTA[®]-FASSADE können Sie im Internet unter der Adresse www.doerken.de per PDF-Datei ausdrucken und abspeichern.



■ Fassadenbahn

■ Für Holz-Ständer-Konstruktionen und Metallbau

■ Neubau Sanierung