



ГРУППА КОМПАНИЙ
“ИНЭКОВИР”

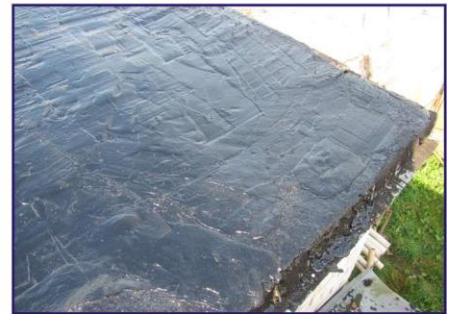


Запуск ВИР-технологии в Витебске Август 2012 года





ГРУППА КОМПАНИЙ
“ИНЭКОВИР”

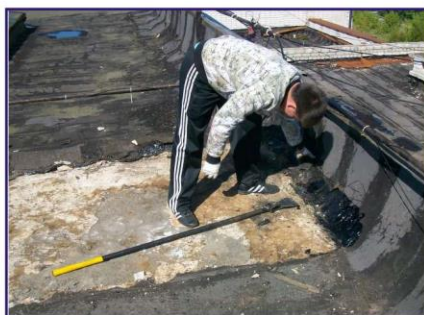




ГРУППА КОМПАНИЙ
“ИНЭКОВИР”

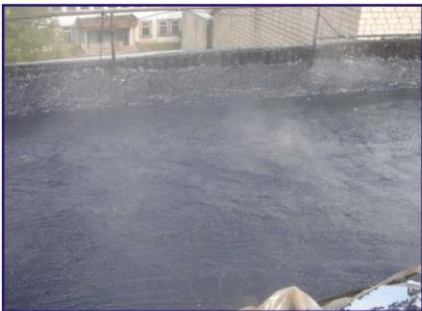


Запуск ВИР-технологии в Казани, 2012 год
Описание: По требованию заказчика для армирования стяжки ВИР-пласт заливался толщиной 4-5 мм, сверху наносилась стеклоткань. На неё укладывался финальный слой ВИР-пласта, общая толщина составила 15-20 мм.





ГРУППА КОМПАНИЙ
“ИНЭКОВИР”

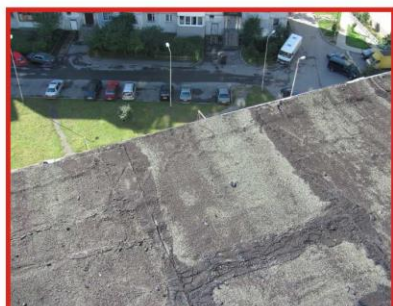
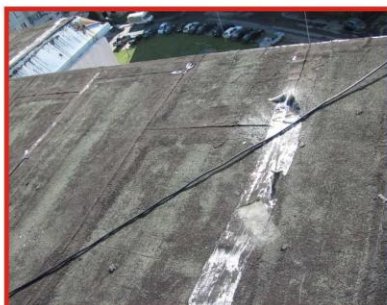




ГРУППА КОМПАНИЙ
“ИНЭКОВИР”

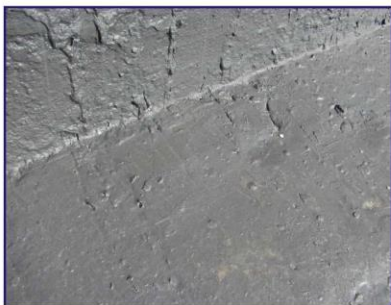
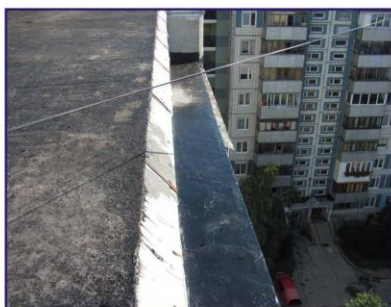


**г. Калининград,
ул. Еловая аллея,
2012 год**



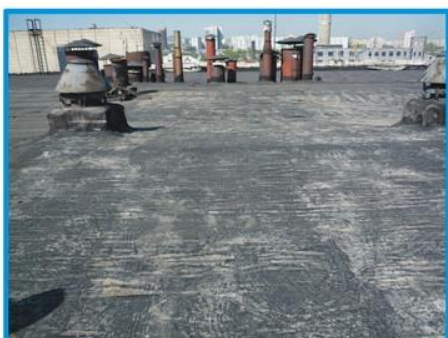


ГРУППА КОМПАНИЙ
“ИНЭКОВИР”





г. Красноярск



До

После

Это первая, экспериментальная кровля, выполненная нашим клиентом, который приобрел ВИР-технологию и оборудование.



Подъем оборудования на кровлю



ВИР-пласт до прикатки, еще горячий



ГОТОВАЯ КРОВЛЯ



ГРУППА КОМПАНИЙ
“ИНЭКОВИР”





ГРУППА КОМПАНИЙ
“ИНЭКОВИР”



Запуск ВИР-технологии июль 2009 года Приволжский федеральный округ





ГРУППА КОМПАНИЙ
“ИНЭКОВИР”

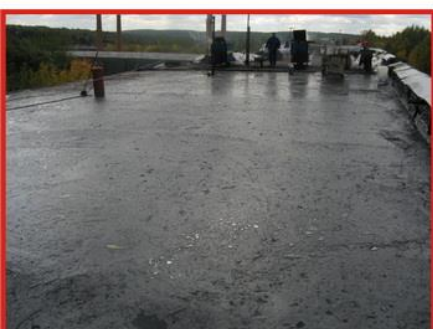




ГРУППА КОМПАНИЙ
“ИНЭКОВИР”



Запуск ВИР-технологии

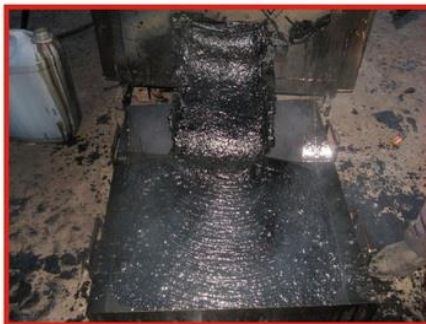




ГРУППА КОМПАНИЙ
“ИНЭКОВИР”



Сергиев Посад (Московская область) сентябрь 2010 года





ГРУППА КОМПАНИЙ
“ИНЭКОВИР”

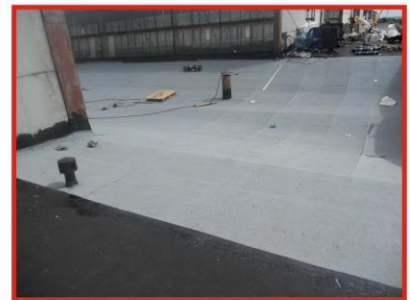


Работа по ВИР-технологии в Смоленской области лето 2013 года





ГРУППА КОМПАНИЙ
“ИНЭКОВИР”





ГРУППА КОМПАНИЙ
“ИНЭКОВИР”



Челябинск, август 2010 год





ГРУППА КОМПАНИЙ
“ИНЭКОВИР”



Запуск ВИР-технологии

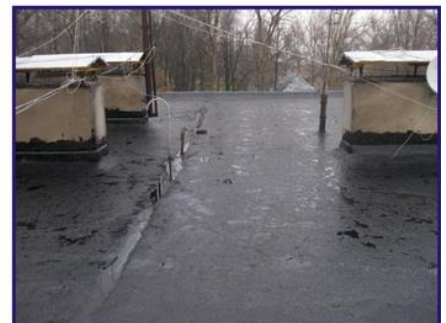




ГРУППА КОМПАНИЙ
“ИНЭКОВИР”



г. Яхрома ноябрь 2010 года





ГРУППА КОМПАНИЙ
“ИНЭКОВИР”



Запуск ВИР-технологии

