

Дом 8,6x8,6

Архитектурные решения

171211Ф-195(145)x145ПБ - АР

Том 1

Гл. инженер _____ / _____ /

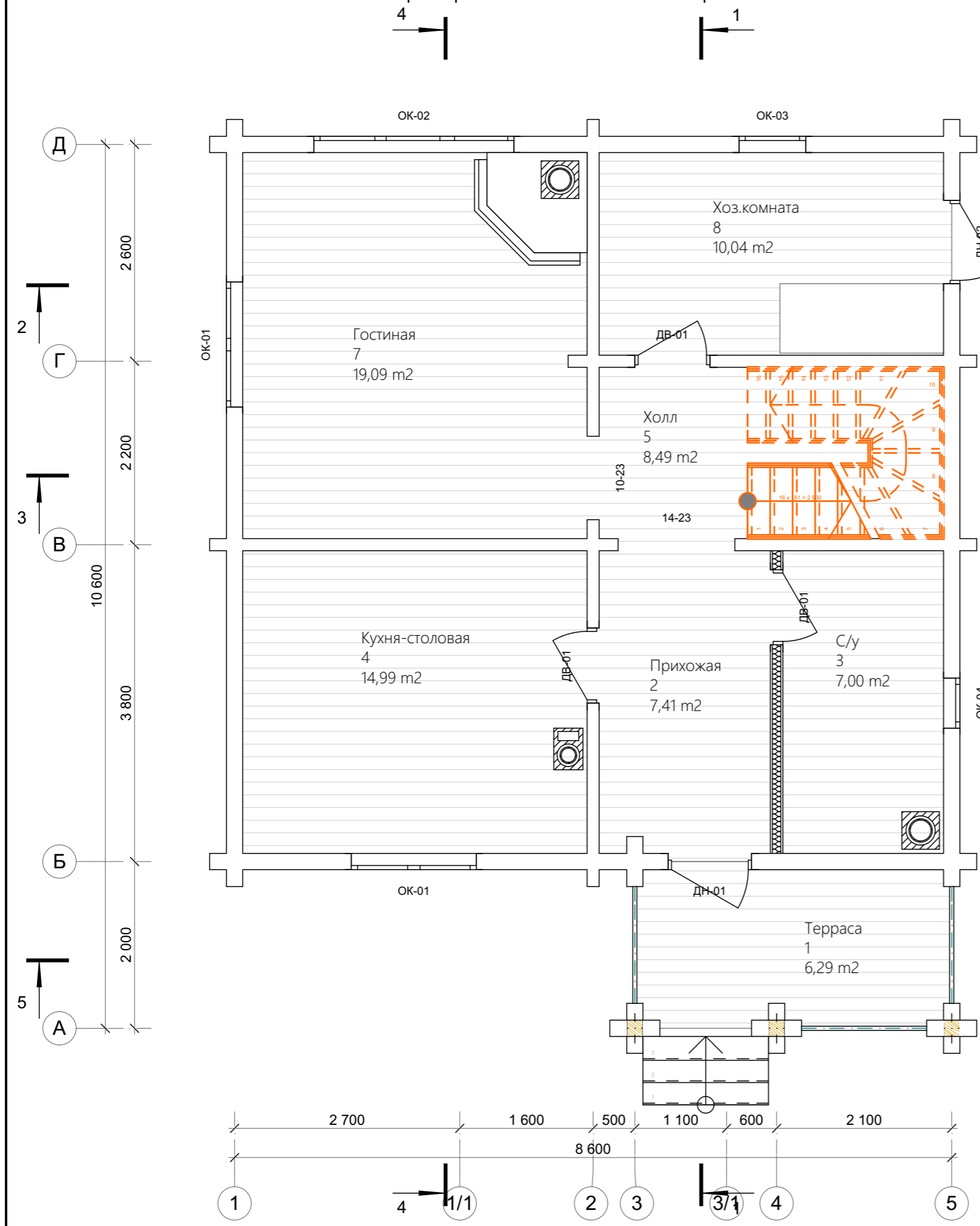
Заказчик _____ / _____ /

2017г.

Дата публикации 28.03.2018г.

Маркировочный план первого этажа

Экспликация помещений



№	Наименование	Площадь
1	Терраса	6,29
2	Прихожая	7,41
3	С/у	7,00
4	Кухня-столовая	14,99
5	Холл	8,49
7	Гостиная	19,09
8	Хоз.комната	10,04
		73,31 м²

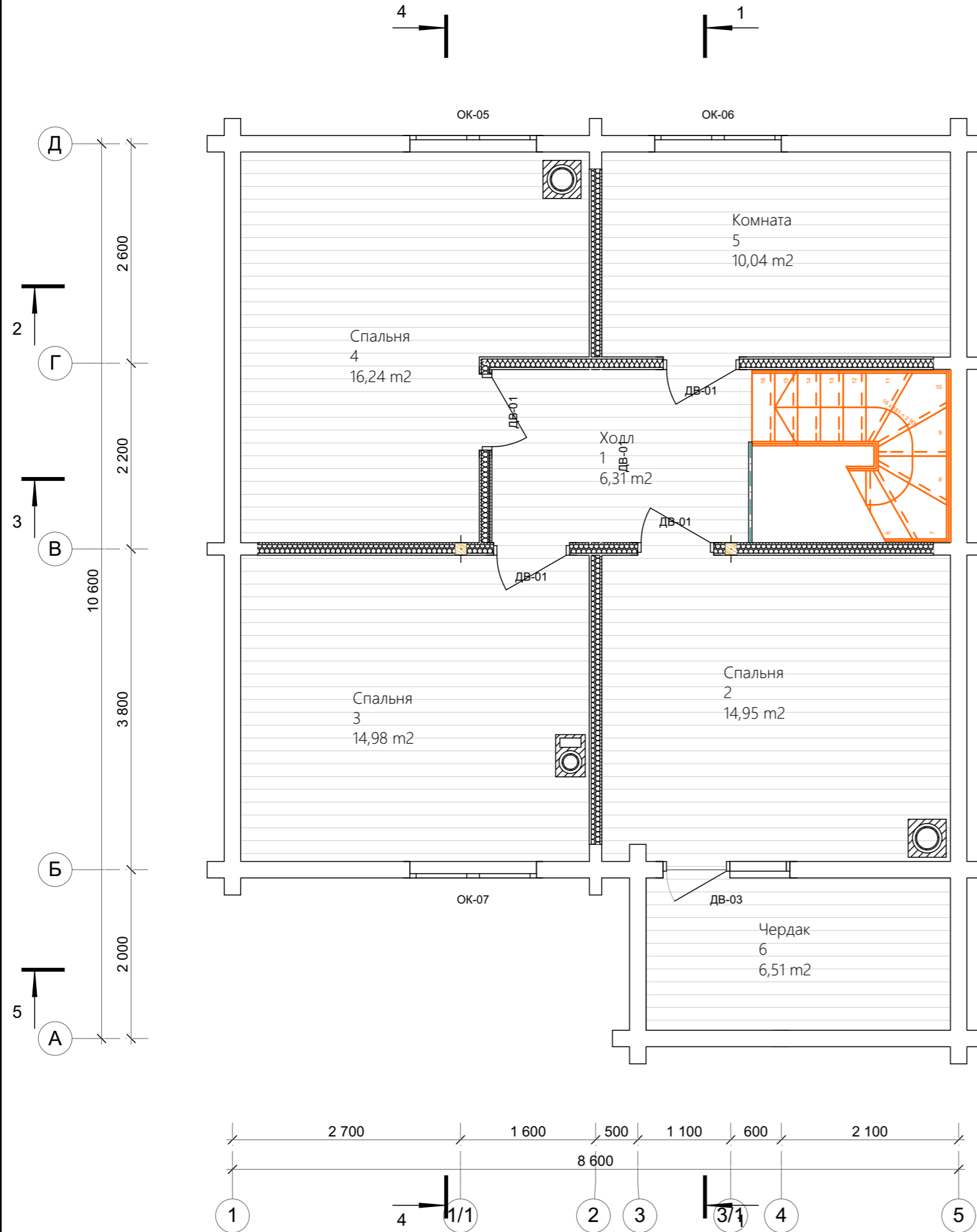
Условные обозначения

- Основные стены
- Перегородки каркасные
- Дымоход

						171211Ф-195(145)x145ПБ - АР			
						Рабочая документация для производства и сборки домокомплекта			
Изм.	Колуч.	Лист	№Док.	Подп.	Дата	Дом 8,6x8,6	Стадия	Лист	Листов
Разработал					28.03.2018		АР	5	
Утвердил									
Заказчик									
						Маркировочный план первого этажа		ПРОЕКТЫДЕКОН ДЕРЕВЯННЫЕ ДОМА БАНИ БЕСЕДКИ	


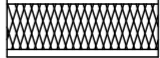
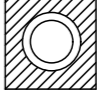
Маркировочный план мансардного этажа

Экспликация помещений



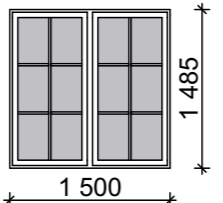
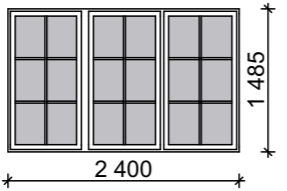
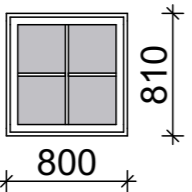
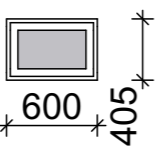
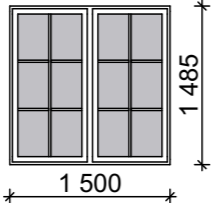
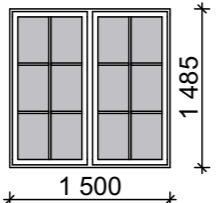
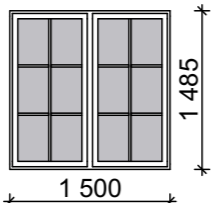
№	Наименование	Площадь
1	Холл	6,31
2	Спальня	14,95
3	Спальня	14,98
4	Спальня	16,24
5	Комната	10,04
		62,52 м ²

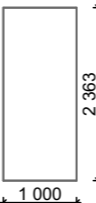



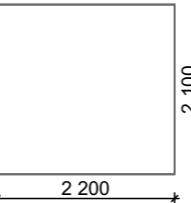
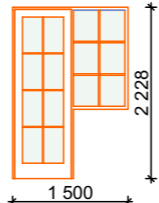
Условные обозначения

-  Основные стены
-  Перегородки каркасные
-  Дымоход

						171211Ф-195(145)x145ПБ - АР			
						Рабочая документация для производства и сборки домокомплекта			
Изм.	Колуч.	Лист	№Док.	Подп.	Дата	Дом 8,6x8,6	Стадия	Лист	Листов
Разработал					28.03.2018		АР	6	
Утвердил									
Заказчик									
						Маркировочный план мансардного этажа		ПРОЕКТЫДЕКОН ДЕРЕВЯННЫЕ ДОМА БАНИ БЕСЕДКИ	

Ведомость заполнения проемов

Ведомость оконных проемов			
Марка	Ш x В, мм	Вид	Кол.
ОК-01	1 500x1 485		2
ОК-02	2 400x1 485		1
ОК-03	800x810		1
ОК-04	600x405		1
ОК-05	1 500x1 485		1
ОК-06	1 500x1 485		1
ОК-07	1 500x1 485		1
			8

Ведомость дверных проемов			
Марка	Ш x В, мм	Вид	Кол.
10-23	1 000x2 363		1
14-23	1 400x2 295		1
ДВ-01	900x2 093		6
ДВ-01	900x2 093		1
ДВ-01	2 200x2 100		1
ДВ-03	1 500x2 228		1

Ведомость дверных проемов			
Марка	Ш x В, мм	Вид	Кол.
ДН-01	1 000x2 093		1
ДН-02	1 000x2 160		1
			13

Примечание.

1 Указаны размеры проемов, размеры изделий уточнить после сборки сруба с учетом монтажа обсадной коробки, монтажного зазора и зазора на усадку сруба.

2 Внешний вид изделий указан схематично, при заказе изделий согласовать с Заказчиком внешний вид, цветовую схему и открывание оконных и дверных изделий.

						171211Ф-195(145)x145ПБ - АР		
						Рабочая документация для производства и сборки домокомплекта		
Изм.	Колуч.	Лист	№Док.	Подп.	Дата			
Разработал					28.03.2018			
Утвердил								
Заказчик								
						Дом 8,6x8,6		
						Ведомость заполнения проемов		
						Стадия	Лист	Листов
						АР	7	
						ПРОЕКТЫ DEKON ДЕРЕВЯННЫЕ ДОМА БАНИ БЕСЕДКИ		

Фасад 1-5



Примечание:

- 1 Отметке 0,000 соответствует уровень низа нижнего венца стен.
- 2 Все высотные отметки указаны без учета усадки.
- 3 Цветовые решения условные, согласовать с заказчиком при выполнении работ по наружной отделке здания.

						171211Ф-195(145)x145ПБ - АР		
						Рабочая документация для производства и сборки домокомплекта		
Изм.	Колуч.	Лист	№Док.	Подп.	Дата	Стадия	Лист	Листов
Разработал					28.03.2018	Дом 8,6x8,6	АР	8
Утвердил								
Заказчик								
						Фасад 1-5	ПРОЕКТЫДЕКОН ДЕРЕВЯННЫЕ ДОМА БАНИ БЕСЕДКИ	

Фасад 5-1



Примечание:

- 1 Отметке 0,000 соответствует уровень низа нижнего венца стен.
- 2 Все высотные отметки указаны без учета усадки.
- 3 Цветовые решения условные, согласовать с заказчиком при выполнении работ по наружной отделке здания.

						171211Ф-195(145)x145ПБ - АР			
						Рабочая документация для производства и сборки домокомплекта			
Изм.	Колуч.	Лист	№Док.	Подп.	Дата	Дом 8,6x8,6	Стадия	Лист	Листов
					28.03.2018		АР	9	
							Фасад 5-1		
						ПРОЕКТЫДЕКОН ДЕРЕВЯННЫЕ ДОМА БАНИ БЕСЕДКИ			

Фасад А-Д



Примечание:
 1 Отметке 0,000 соответствует уровень низа нижнего венца стен.
 2 Все высотные отметки указаны без учета усадки.
 3 Цветовые решения условные, согласовать с заказчиком при выполнении работ по наружной отделке здания.

						171211Ф-195(145)х145ПБ - АР			
						Рабочая документация для производства и сборки домокомплекта			
Изм.	Колуч.	Лист	№Док.	Подп.	Дата	Дом 8,6х8,6	Стадия	Лист	Листов
Разработал					28.03.2018		АР	10	
Утвердил									
Заказчик						Фасад А-Д	ПРОЕКТЫДЕКОН ДЕРЕВЯННЫЕ ДОМА БАНИ БЕСЕДКИ		

Фасад Д-А

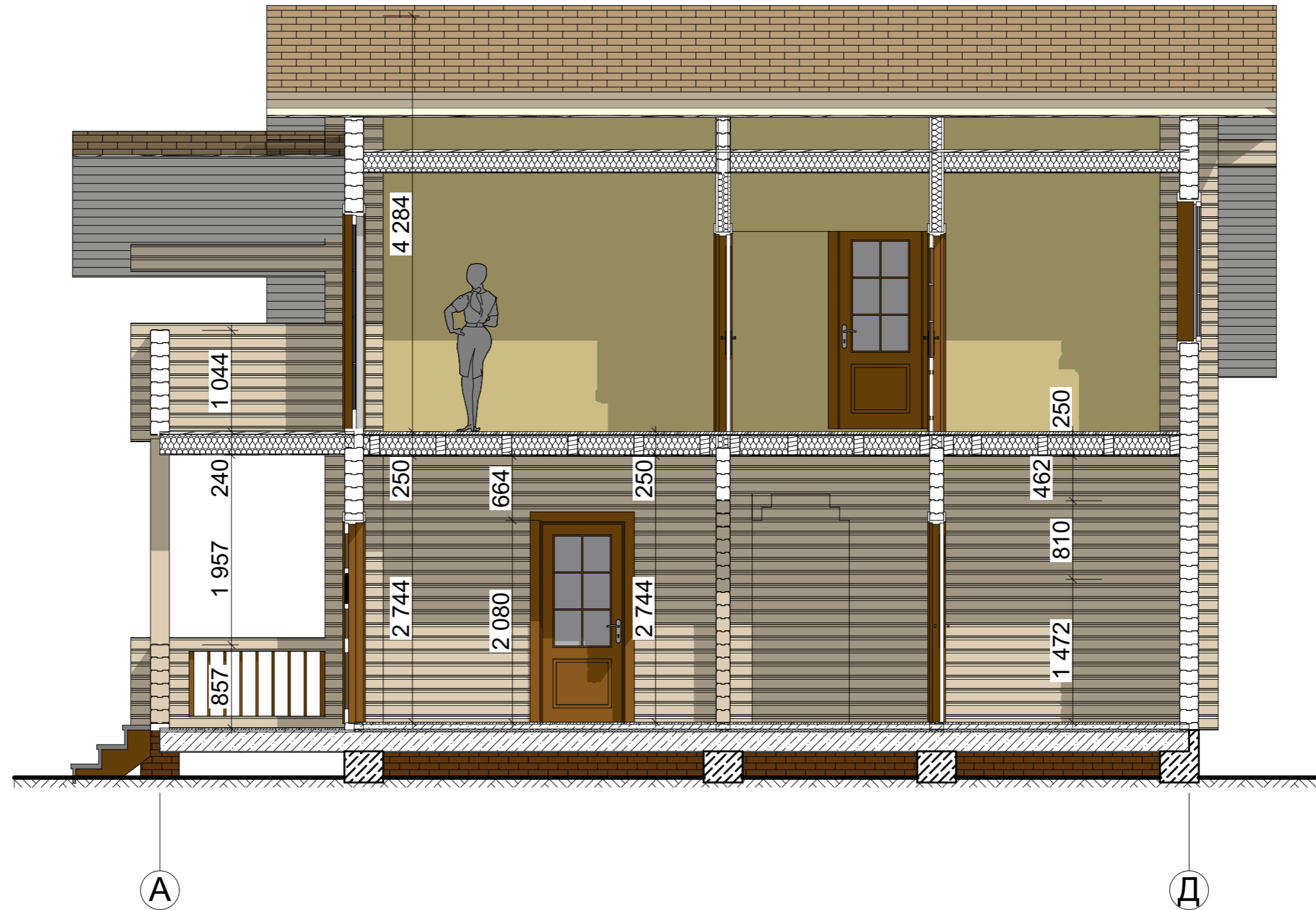


Примечание:

- 1 Отметке 0,000 соответствует уровень низа нижнего венца стен.
- 2 Все высотные отметки указаны без учета усадки.
- 3 Цветовые решения условные, согласовать с заказчиком при выполнении работ по наружной отделке здания.

						171211Ф-195(145)х145ПБ - АР			
						Рабочая документация для производства и сборки домокомплекта			
Изм.	Колуч.	Лист	№Док.	Подп.	Дата	Дом 8,6х8,6	Стадия	Лист	Листов
					28.03.2018		АР	11	
						Фасад Д-А	ПРОЕКТЫДЕКОН ДЕРЕВЯННЫЕ ДОМА БАНИ БЕСЕДКИ		

Разрез 1-1

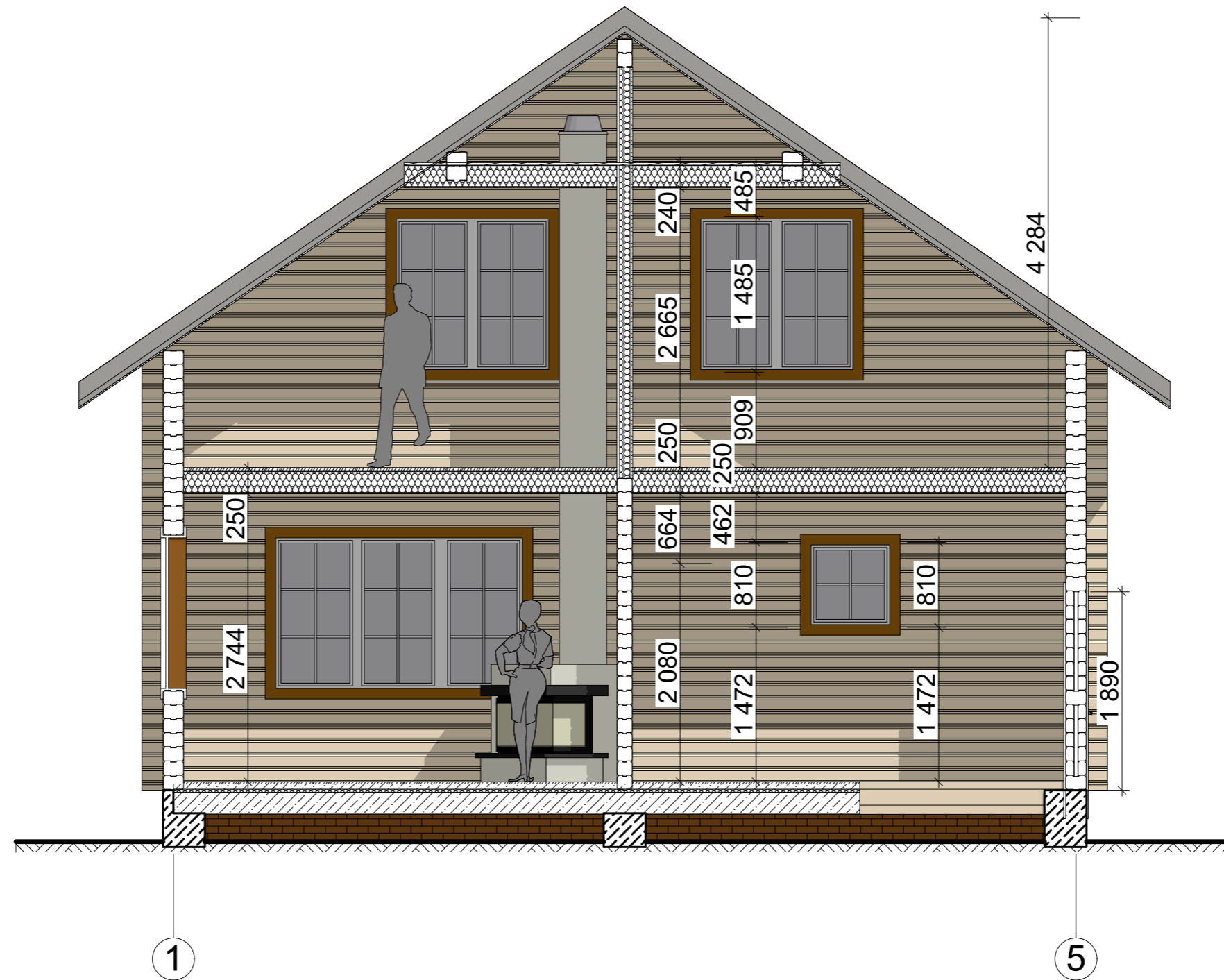


Примечание:

- 1 Отметке 0,000 соответствует уровень низа нижнего венца стен.
- 2 Все высотные отметки указаны без учета усадки.
- 3 Толщина крыши и перекрытий условная и может отличаться от выбранных конструктивных решений.
- 4 Рост условных фигур людей 1700мм.

						171211Ф-195(145)х145ПБ - АР			
						Рабочая документация для производства и сборки домокомплекта			
Изм.	Колуч.	Лист	№Док.	Подп.	Дата	Дом 8,6х8,6	Стадия	Лист	Листов
Разработал					28.03.2018		АР	12	
Утвердил									
Заказчик						Разрез 1-1			
						ПРОЕКТЫДЕКОН ДЕРЕВЯННЫЕ ДОМА БАНИ БЕСЕДКИ			

Разрез 2-2

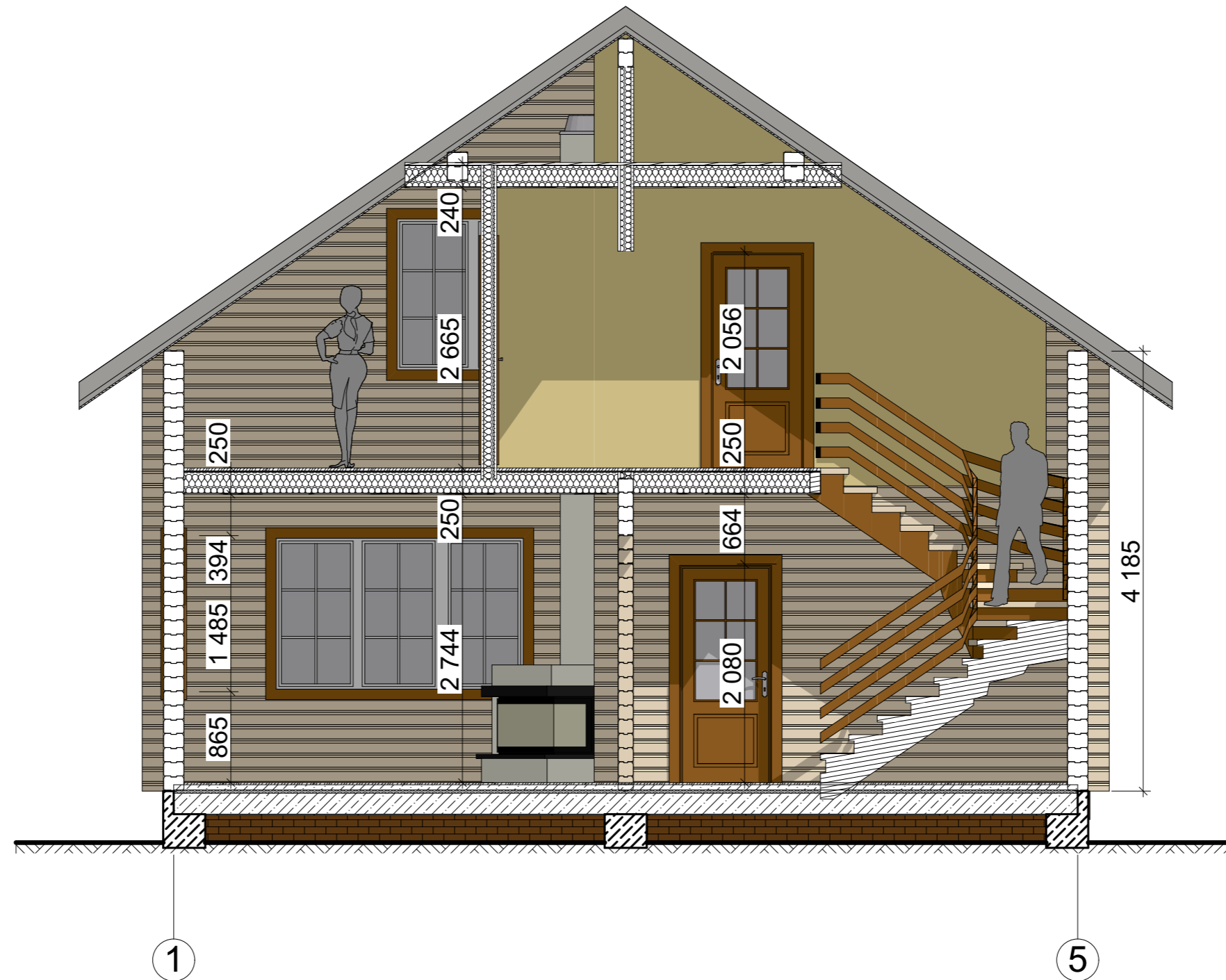


Примечание:

- 1 Отметке 0,000 соответствует уровень низа нижнего венца стен.
- 2 Все высотные отметки указаны без учета усадки.
- 3 Толщина крыши и перекрытий условная и может отличаться от выбранных конструктивных решений.

						171211Ф-195(145)x145ПБ - АР			
						Рабочая документация для производства и сборки домокомплекта			
Изм.	Колуч.	Лист	№Док.	Подп.	Дата	Дом 8,6x8,6	Стадия	Лист	Листов
Разработал					28.03.2018		АР	13	
Утвердил									
Заказчик						Разрез 2-2			
						ПРОЕКТЫ DEKON ДЕРЕВЯННЫЕ ДОМА БАНИ БЕСЕДКИ			

Разрез 3-3



Примечание:

- 1 Отметке 0,000 соответствует уровень низа нижнего венца стен.
- 2 Все высотные отметки указаны без учета усадки.
- 3 Толщина крыши и перекрытий условная и может отличаться от выбранных конструктивных решений.

						171211Ф-195(145)x145ПБ - АР			
						Рабочая документация для производства и сборки домокомплекта			
Изм.	Колуч.	Лист	№Док.	Подп.	Дата	Дом 8,6x8,6	Стадия	Лист	Листов
					28.03.2018		АР	14	
						Разрез 3-3	ПРОЕКТЫДЕКОН ДЕРЕВЯННЫЕ ДОМА БАНИ БЕСЕДКИ		

Разрез 4-4



Примечание:

- 1 Отметке 0,000 соответствует уровень низа нижнего венца стен.
- 2 Все высотные отметки указаны без учета усадки.
- 3 Толщина крыши и перекрытий условная и может отличаться от выбранных конструктивных решений.

						171211Ф-195(145)х145ПБ - АР			
						Рабочая документация для производства и сборки домокомплекта			
Изм.	Колуч.	Лист	№Док.	Подп.	Дата	Дом 8,6х8,6	Стадия	Лист	Листов
Разработал					28.03.2018		АР	15	
Утвердил									
Заказчик						Разрез 4-4			
						ПРОЕКТЫ DEKON ДЕРЕВЯННЫЕ ДОМА БАНИ БЕСЕДКИ			

Экстерьер. Видовая точка 1



						171211Ф-195(145)х145ПБ - АР			
						Рабочая документация для производства и сборки домокомплекта			
Изм.	Колуч.	Лист	№Док.	Подп.	Дата	Дом 8,6х8,6	Стадия	Лист	Листов
Разработал					28.03.2018		АР	16	
Утвердил									
Заказчик									
						Экстерьер. Видовая точка 1	ПРОЕКТЫДЕКОН ДЕРЕВЯННЫЕ ДОМА БАНИ БЕСЕДКИ		

Экстерьер. Видовая точка 2



						171211Ф-195(145)х145ПБ - АР			
						Рабочая документация для производства и сборки домокомплекта			
Изм.	Колуч.	Лист	№Док.	Подп.	Дата		Стадия	Лист	Листов
Разработал					28.03.2018	Дом 8,6х8,6			
Утвердил							АР	17	
Заказчик									
						Экстерьер. Видовая точка 2	ПРОЕКТЫДЕКОН ДЕРЕВЯННЫЕ ДОМА БАНИ БЕСЕДКИ		

Экстерьер. Видовая точка 3



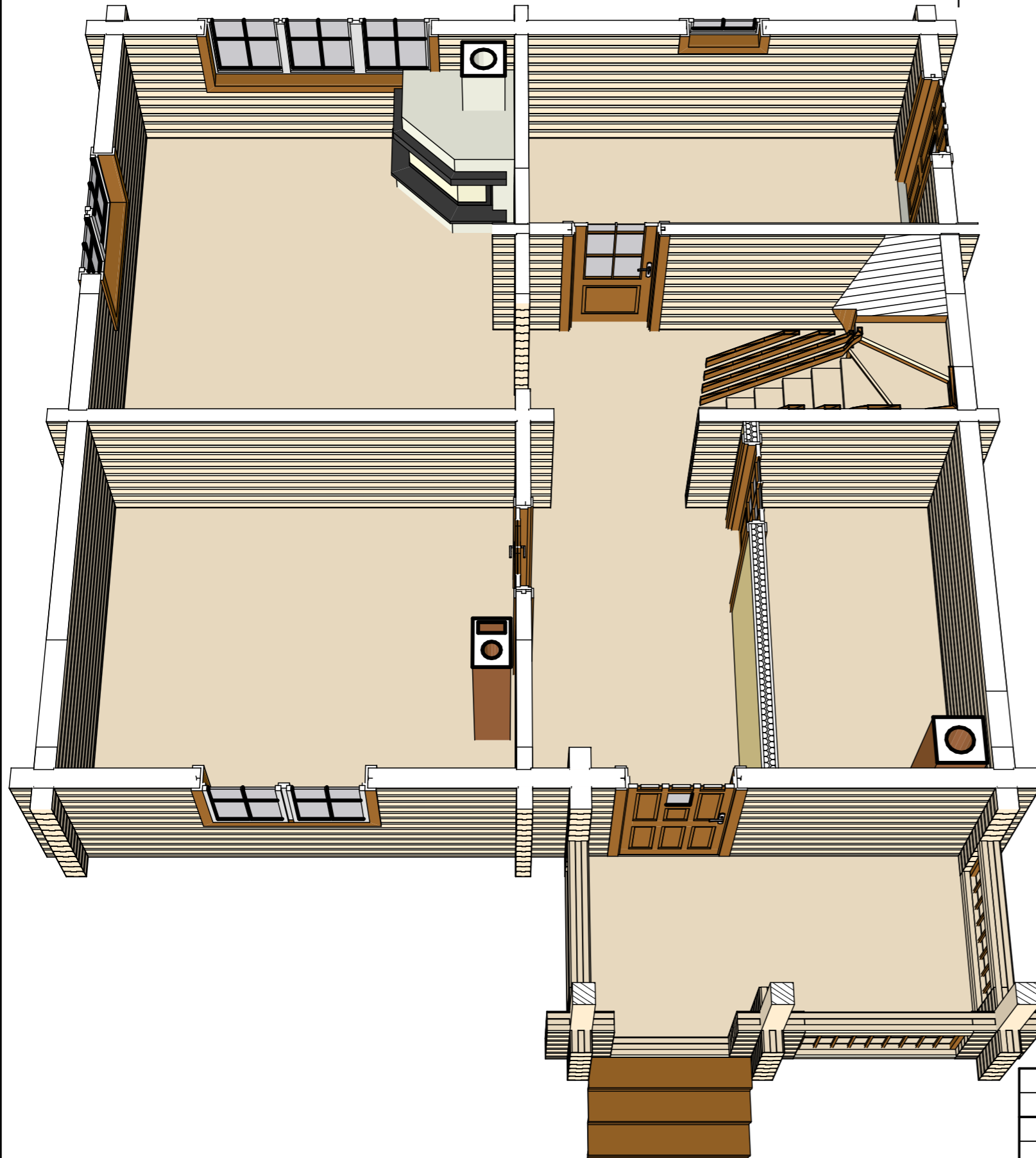
						171211Ф-195(145)х145ПБ - АР			
						Рабочая документация для производства и сборки домокомплекта			
Изм.	Колуч.	Лист	№Док.	Подп.	Дата	Дом 8,6х8,6	Стадия	Лист	Листов
Разработал					28.03.2018		АР	18	
Утвердил									
Заказчик									
						Экстерьер. Видовая точка 3	ПРОЕКТЫДЕКОН ДЕРЕВЯННЫЕ ДОМА БАНИ БЕСЕДКИ		

Экстерьер. Видовая точка 4



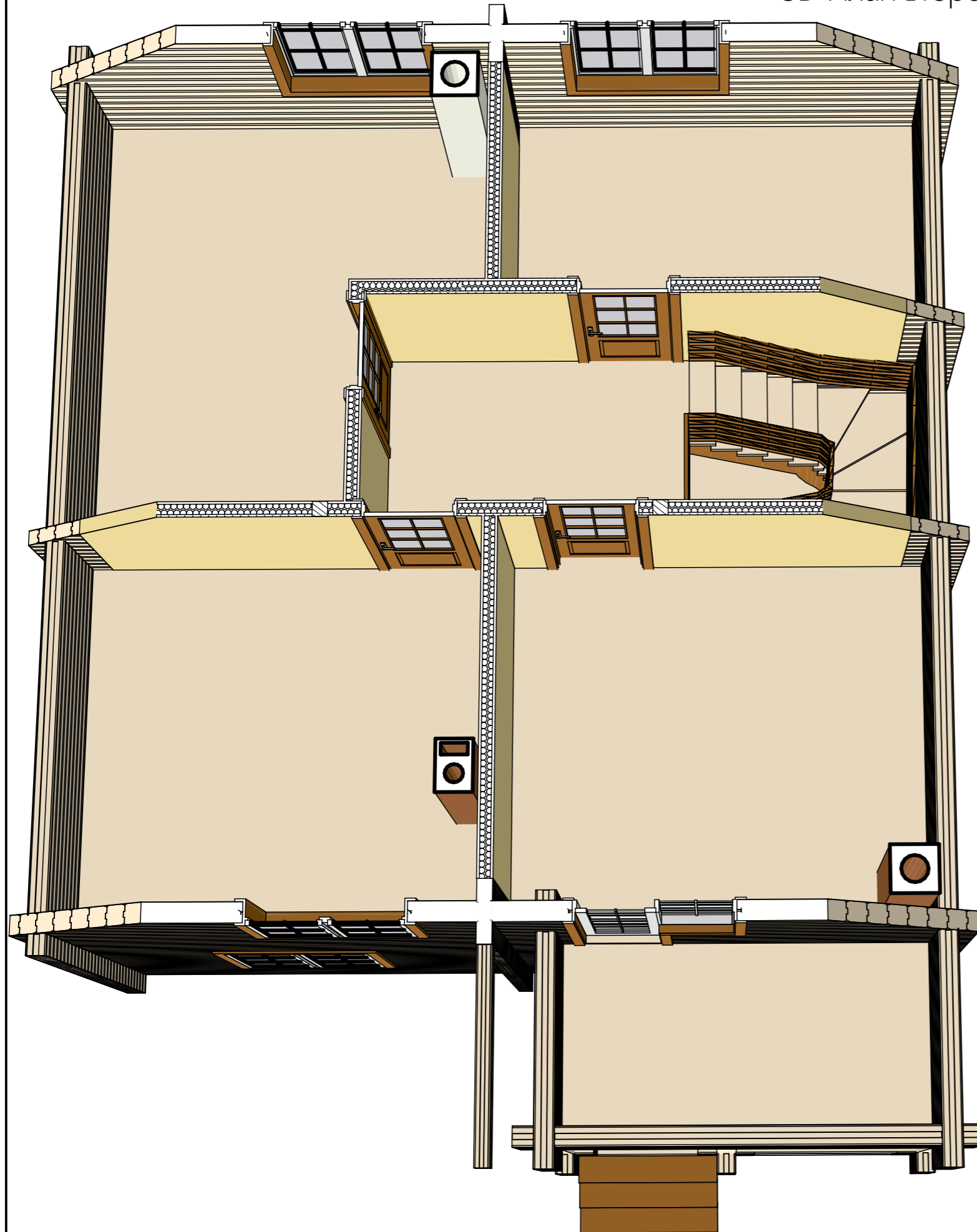
						171211Ф-195(145)х145ПБ - АР			
						Рабочая документация для производства и сборки домокомплекта			
Изм.	Колуч.	Лист	№Док.	Подп.	Дата		Стадия	Лист	Листов
Разработал					28.03.2018	Дом 8,6х8,6	АР	19	
Утвердил									
Заказчик									
						Экстерьер. Видовая точка 4	ПРОЕКТЫДЕКОН ДЕРЕВЯННЫЕ ДОМА БАНИ БЕСЕДКИ		

3D План первого этажа



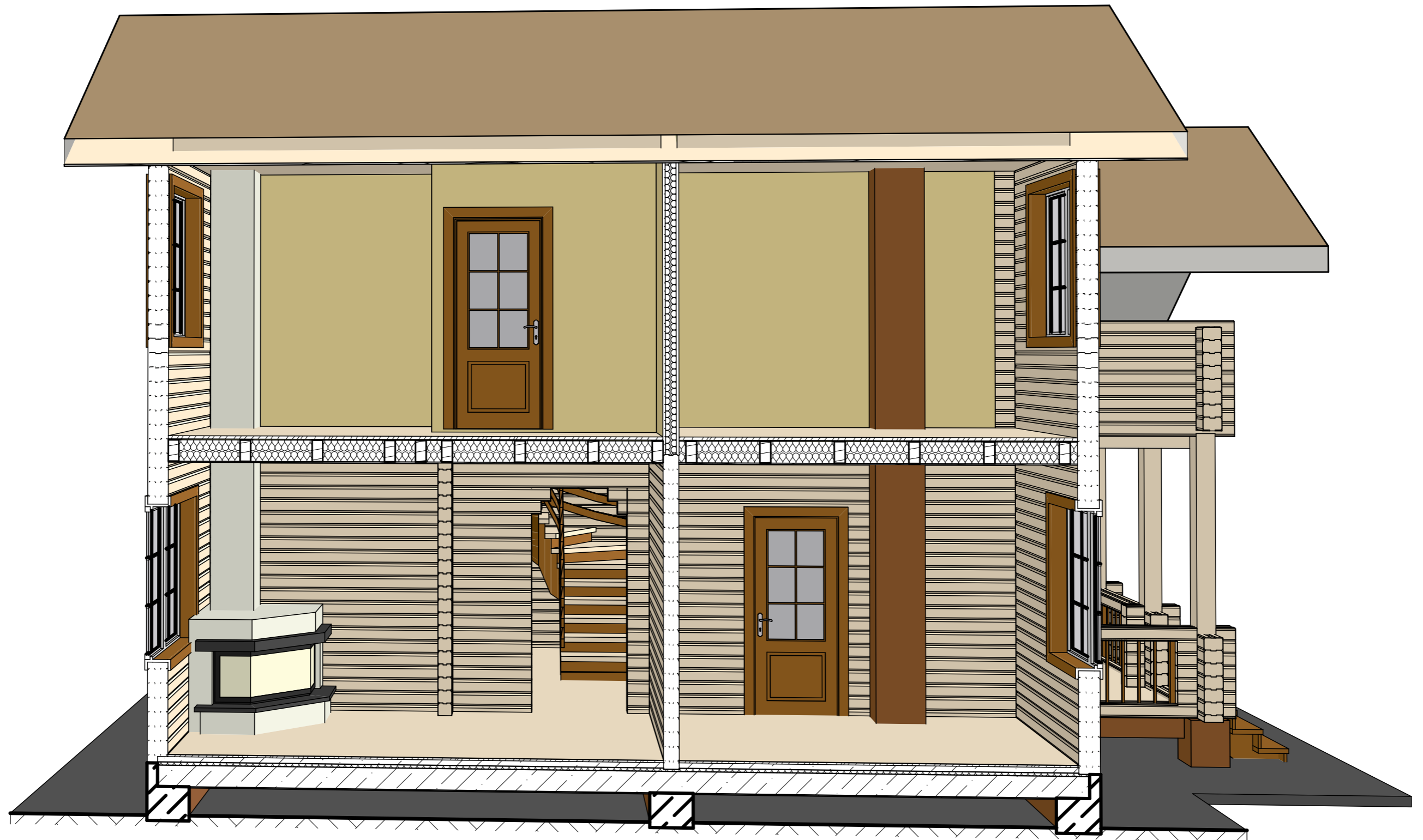
						171211Ф-195(145)х145ПБ - АР			
						Рабочая документация для производства и сборки домокомплекта			
Изм.	Колуч.	Лист	№Док.	Подп.	Дата	Дом 8,6х8,6	Стадия	Лист	Листов
Разработал					28.03.2018		АР	20	
Утвердил									
Заказчик									
						3D План первого этажа	ПРОЕКТЫДЕКОН ДЕРЕВЯННЫЕ ДОМА БАНИ БЕСЕДКИ		

3D План второго этажа



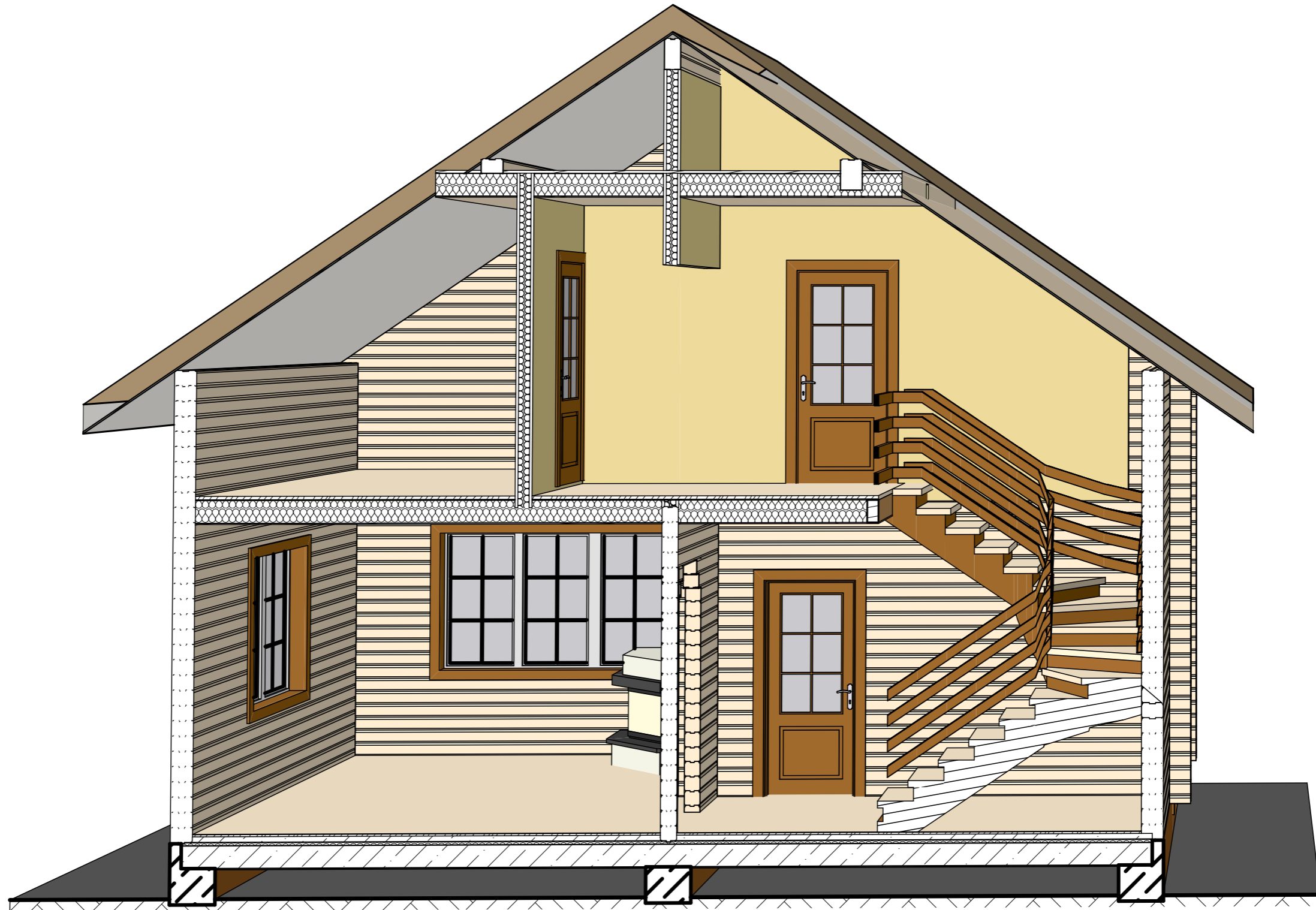
						171211Ф-195(145)x145ПБ - АР			
						Рабочая документация для производства и сборки домокомплекта			
Изм.	Колуч.	Лист	№Док.	Подп.	Дата	Дом 8,6x8,6	Стадия	Лист	Листов
Разработал					28.03.2018		АР	21	
Утвердил									
Заказчик									
						3D План второго этажа	ПРОЕКТЫДЕКОН ДЕРЕВЯННЫЕ ДОМА БАНИ БЕСЕДКИ		

3D-разрез 1



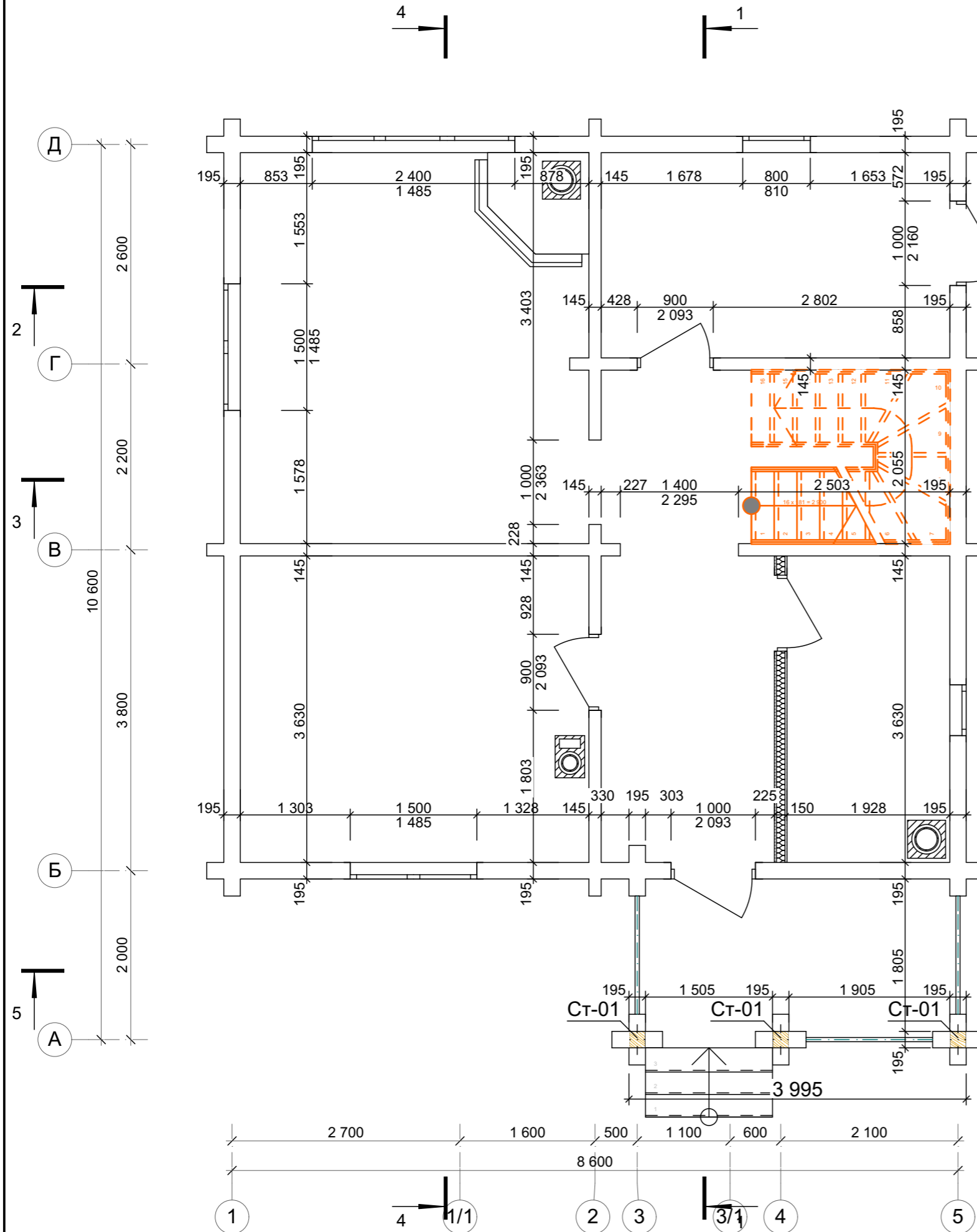
						171211Ф-195(145)x145ПБ - АР			
						Рабочая документация для производства и сборки домокомплекта			
Изм.	Колуч.	Лист	№Док.	Подп.	Дата	Дом 8,6x8,6	Стадия	Лист	Листов
Разработал					28.03.2018		АР	22	
Утвердил									
Заказчик									
						3D-разрез 1	ПРОЕКТЫДЕКОН ДЕРЕВЯННЫЕ ДОМА БАНИ БЕСЕДКИ		

3D-разрез 2



						171211Ф-195(145)х145ПБ - АР			
						Рабочая документация для производства и сборки домокомплекта			
Изм.	Колуч.	Лист	№Док.	Подп.	Дата	Дом 8,6х8,6	Стадия	Лист	Листов
Разработал					28.03.2018		АР	23	
Утвердил									
Заказчик									
						3D-разрез 2	ПРОЕКТЫДЕКОН ДЕРЕВЯННЫЕ ДОМА БАНИ БЕСЕДКИ		

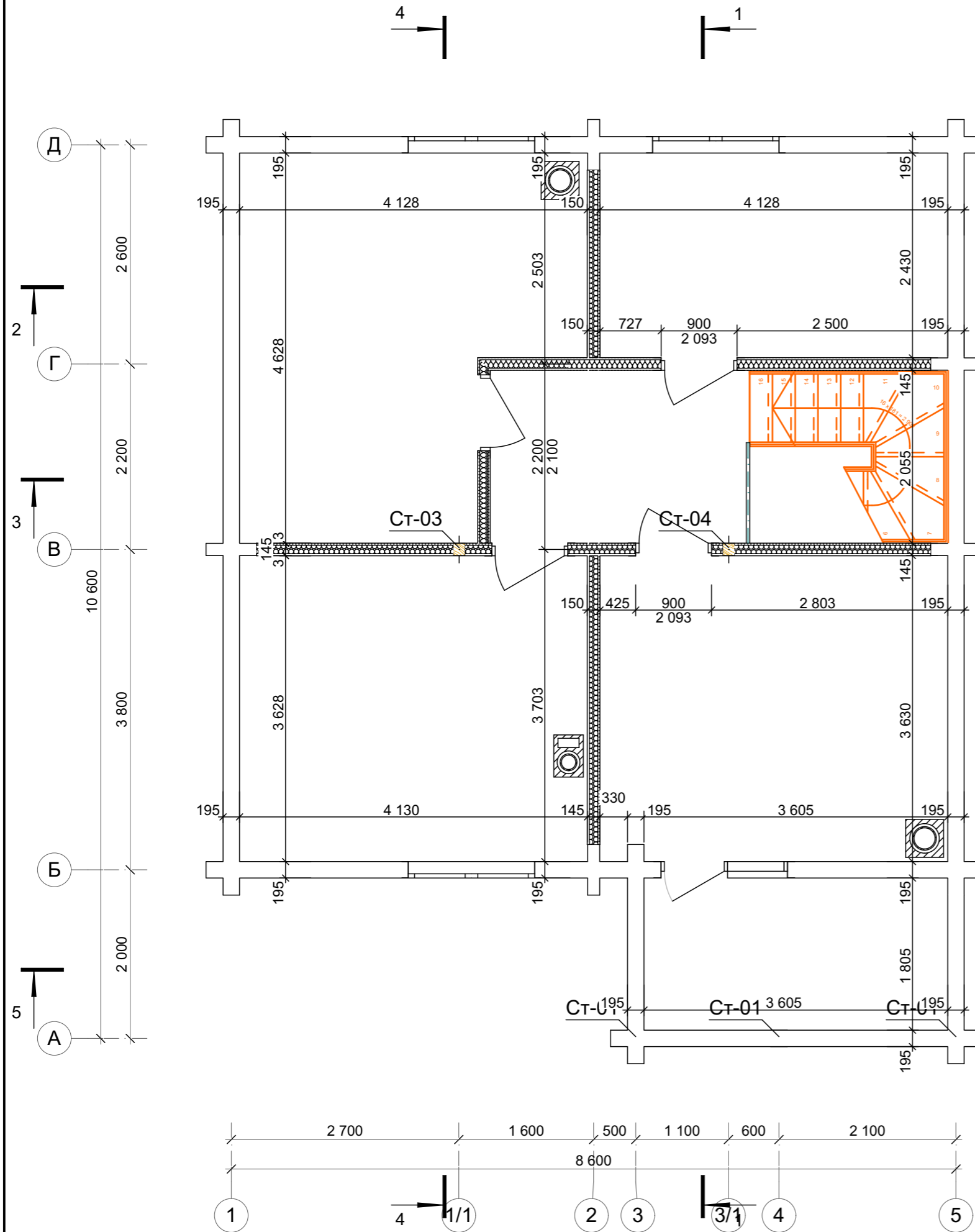
Монтажный план первого этажа



Спецификация столбов					
Поз.	Обозначение	Размер, мм	Размер,мм	Высота, мм	Кол.
Ст-01	Брус строганный	195	195	2 150	3
					3

171211Ф-195(145)x145ПБ - РД					
Рабочая документация для производства и сборки домокомплекта					
Изм.	Колуч.	Лист	№Док.	Подп.	Дата
Разработал					28.03.2018
Утвердил					
Заказчик					
Дом 8,6x8,6				Стадия	Лист
Монтажный план первого этажа				РД	27
				Листов	
				ПРОЕКТЫ DEKON	
				ДЕРЕВЯННЫЕ ДОМА БАНИ БЕСЕДКИ	

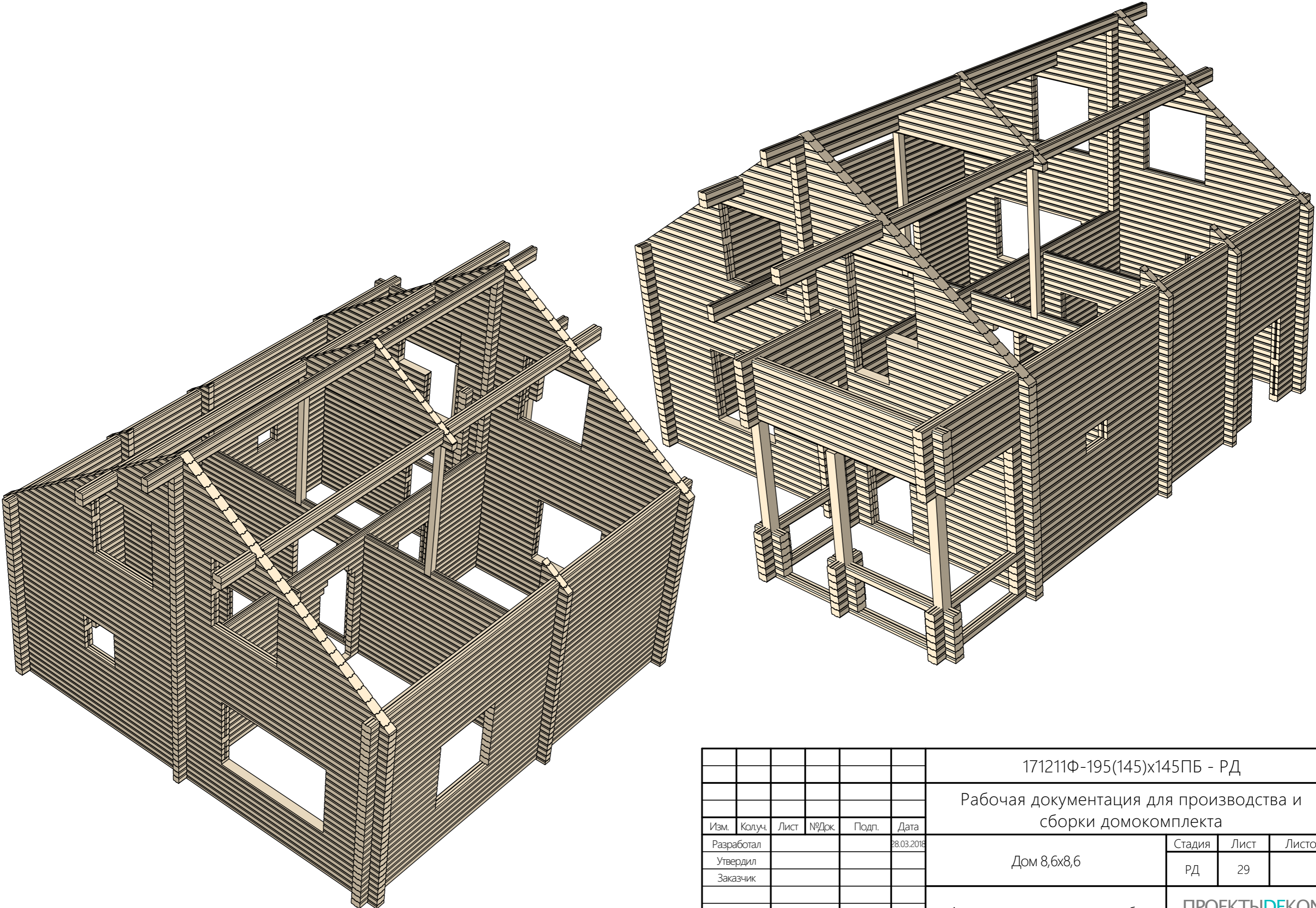
Монтажный план второго этажа



						171211Ф-195(145)x145ПБ - РД		
						Рабочая документация для производства и сборки домокомплекта		
Изм.	Колуч.	Лист	№Док.	Подп.	Дата	Дом 8,6x8,6		
Разработал					28.03.2018	Стадия	Лист	Листов
Утвердил						РД	28	
Заказчик								
						ПРОЕКТЫ DEKON		
						ДЕРЕВЯННЫЕ ДОМА БАНИ БЕСЕДКИ		

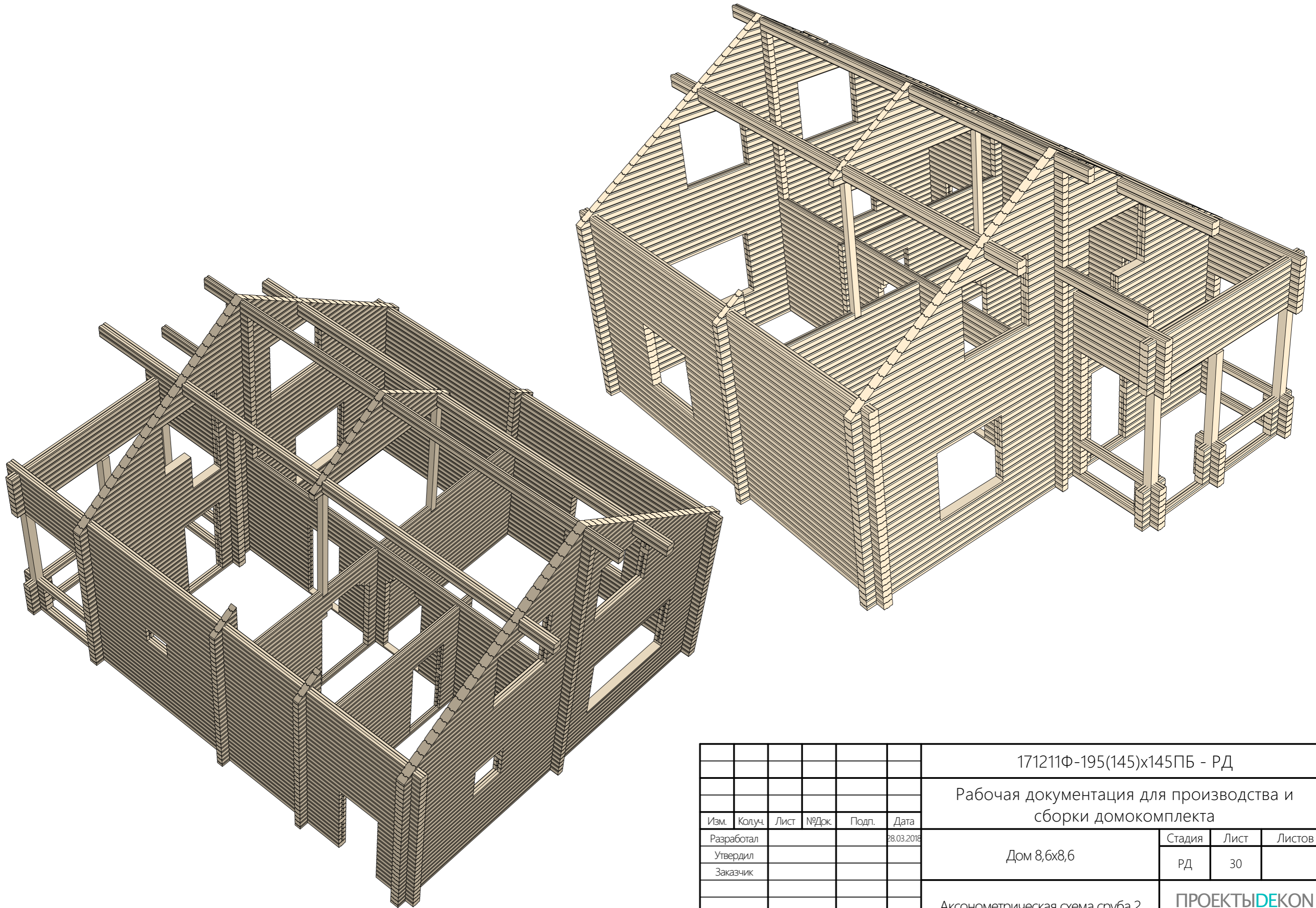
Монтажный план второго этажа
 Спецификация колонн

АксонOMETрическая схема сруба



						171211Ф-195(145)x145ПБ - РД			
						Рабочая документация для производства и сборки домокомплекта			
Изм.	Колуч.	Лист	№Док.	Подп.	Дата	Дом 8,6x8,6	Стадия	Лист	Листов
Разработал					28.03.2018		РД	29	
Утвердил									
Заказчик									
						АксонOMETрическая схема сруба		ПРОЕКТЫДЕКОН ДЕРЕВЯННЫЕ ДОМА БАНИ БЕСЕДКИ	

АксонOMETрическая схема сруба 2



						171211Ф-195(145)x145ПБ - РД			
						Рабочая документация для производства и сборки домокомплекта			
Изм.	Колуч.	Лист	№Док.	Подп.	Дата	Дом 8,6x8,6	Стадия	Лист	Листов
Разработал					28.03.2018		РД	30	
Утвердил									
Заказчик									
						АксонOMETрическая схема сруба 2		ПРОЕКТЫДЕКОН ДЕРЕВЯННЫЕ ДОМА БАНИ БЕСЕДКИ	