

Дом 8,6x8,6

Архитектурные решения

171211Ф-195(145)x145ПБ - АР

Том 1

Гл. инженер _____ / _____ /

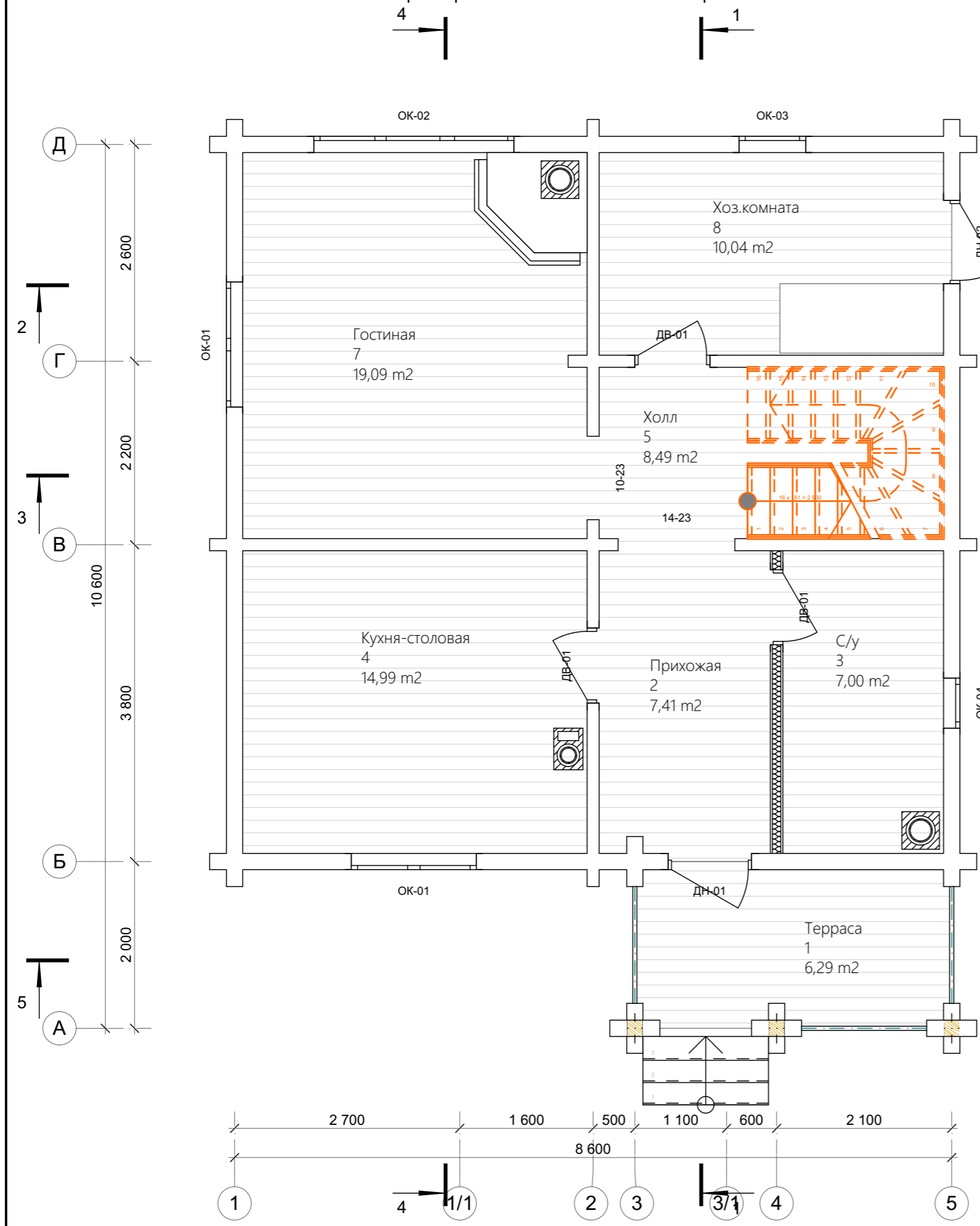
Заказчик _____ / _____ /

2017г.

Дата публикации 28.03.2018г.

Маркировочный план первого этажа

Экспликация помещений



№	Наименование	Площадь
1	Терраса	6,29
2	Прихожая	7,41
3	С/у	7,00
4	Кухня-столовая	14,99
5	Холл	8,49
7	Гостиная	19,09
8	Хоз.комната	10,04
		73,31 м²

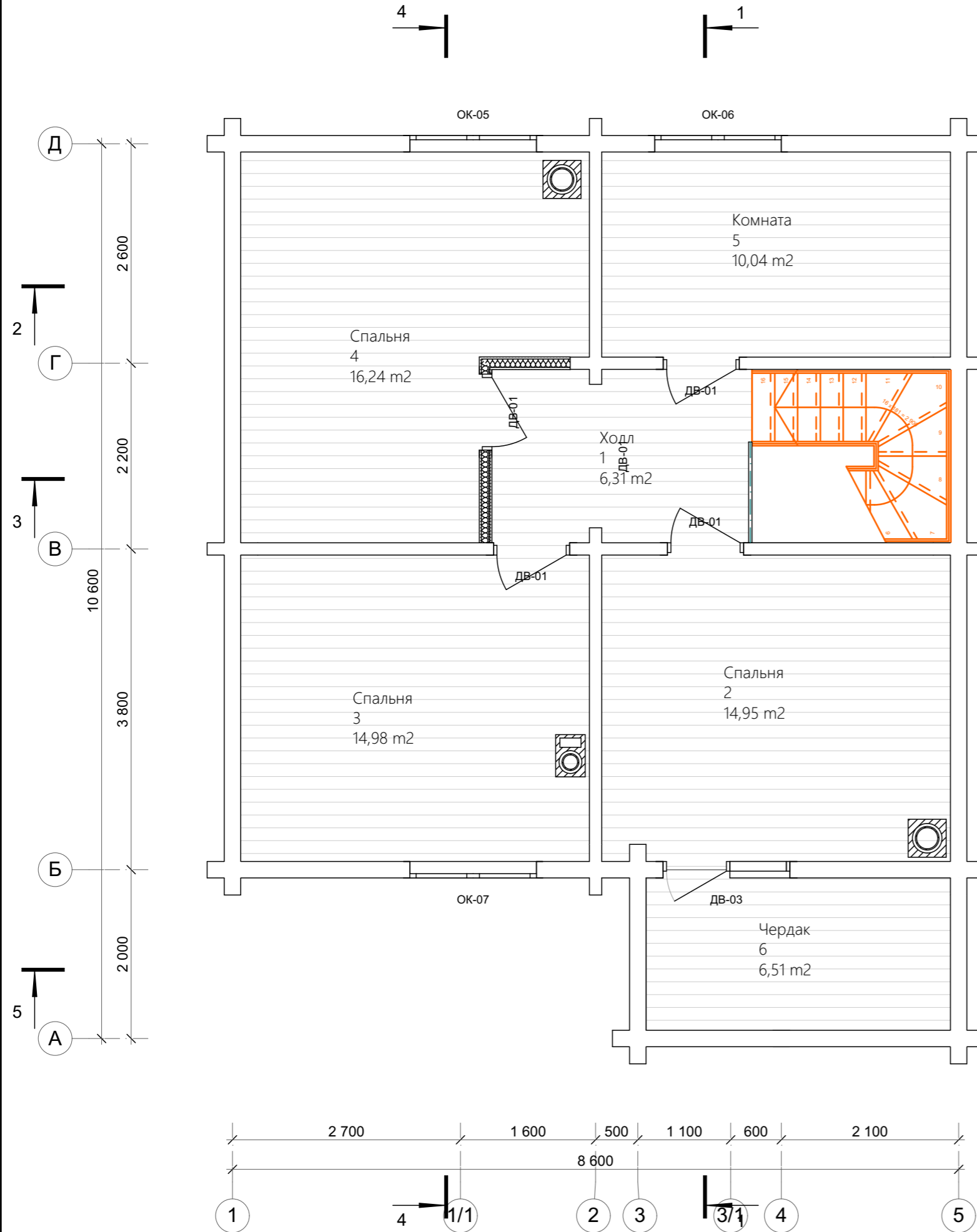
Условные обозначения

- Основные стены
- Перегородки каркасные
- Дымоход

						171211Ф-195(145)x145ПБ - АР			
						Рабочая документация для производства и сборки домокомплекта			
Изм.	Колуч.	Лист	№Док.	Подп.	Дата				
Разработал					28.03.2018				
Утвердил						Дом 8,6x8,6			
Заказчик						Стадия	Лист	Листов	
						АР	5		
						Маркировочный план первого этажа		ПРОЕКТЫДЕКОН ДЕРЕВЯННЫЕ ДОМА БАНИ БЕСЕДКИ	


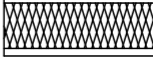

Маркировочный план мансардного этажа

Экспликация помещений



№	Наименование	Площадь
1	Холл	6,31
2	Спальня	14,95
3	Спальня	14,98
4	Спальня	16,24
5	Комната	10,04
		62,52 м²

Условные обозначения

-  Основные стены
-  Перегородки каркасные
-  Дымоход

						171211Ф-195(145)x145ПБ - АР			
						Рабочая документация для производства и сборки домокомплекта			
Изм.	Колуч.	Лист	№Док.	Подп.	Дата	Дом 8,6x8,6	Стадия	Лист	Листов
Разработал					28.03.2018		АР	6	
Утвердил									
Заказчик									
						Маркировочный план мансардного этажа		ПРОЕКТЫДЕКОН ДЕРЕВЯННЫЕ ДОМА БАНИ БЕСЕДКИ	

Фасад 1-5

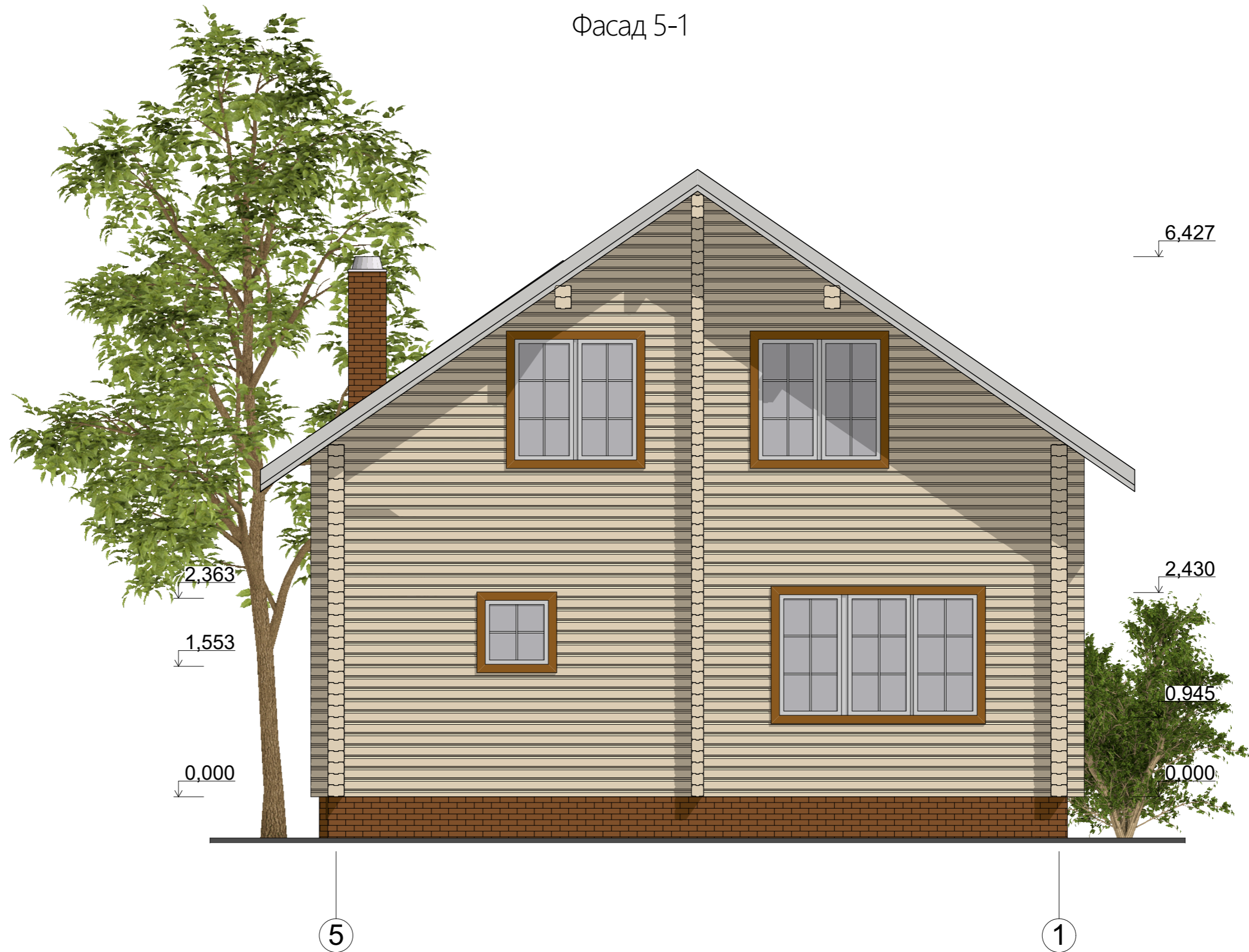


Примечание:

- 1 Отметке 0,000 соответствует уровень низа нижнего венца стен.
- 2 Все высотные отметки указаны без учета усадки.
- 3 Цветовые решения условные, согласовать с заказчиком при выполнении работ по наружной отделке здания.

						171211Ф-195(145)х145ПБ - АР				
						Рабочая документация для производства и сборки домокомплекта				
Изм.	Колуч.	Лист	№Док.	Подп.	Дата	Дом 8,6х8,6	Стадия	Лист	Листов	
Разработал							28.03.2018	АР	8	
Утвердил										
Заказчик										
						Фасад 1-5	ПРОЕКТЫДЕКОН ДЕРЕВЯННЫЕ ДОМА БАНИ БЕСЕДКИ			

Фасад 5-1



Примечание:

- 1 Отметке 0,000 соответствует уровень низа нижнего венца стен.
- 2 Все высотные отметки указаны без учета усадки.
- 3 Цветовые решения условные, согласовать с заказчиком при выполнении работ по наружной отделке здания.

						171211Ф-195(145)x145ПБ - АР			
						Рабочая документация для производства и сборки домокомплекта			
Изм.	Колуч.	Лист	№Док.	Подп.	Дата	Дом 8,6x8,6	Стадия	Лист	Листов
					28.03.2018		АР	9	
							Фасад 5-1		
						ПРОЕКТЫДЕКОН ДЕРЕВЯННЫЕ ДОМА БАНИ БЕСЕДКИ			

Фасад А-Д



- Примечание:
- 1 Отметке 0,000 соответствует уровень низа нижнего венца стен.
 - 2 Все высотные отметки указаны без учета усадки.
 - 3 Цветовые решения условные, согласовать с заказчиком при выполнении работ по наружной отделке здания.

						171211Ф-195(145)х145ПБ - АР			
						Рабочая документация для производства и сборки домокомплекта			
Изм.	Колуч.	Лист	№Док.	Подп.	Дата	Дом 8,6х8,6	Стадия	Лист	Листов
Разработал					28.03.2018		АР	10	
Утвердил									
Заказчик						Фасад А-Д	ПРОЕКТЫ DEKON ДЕРЕВЯННЫЕ ДОМА БАНИ БЕСЕДКИ		

Фасад Д-А

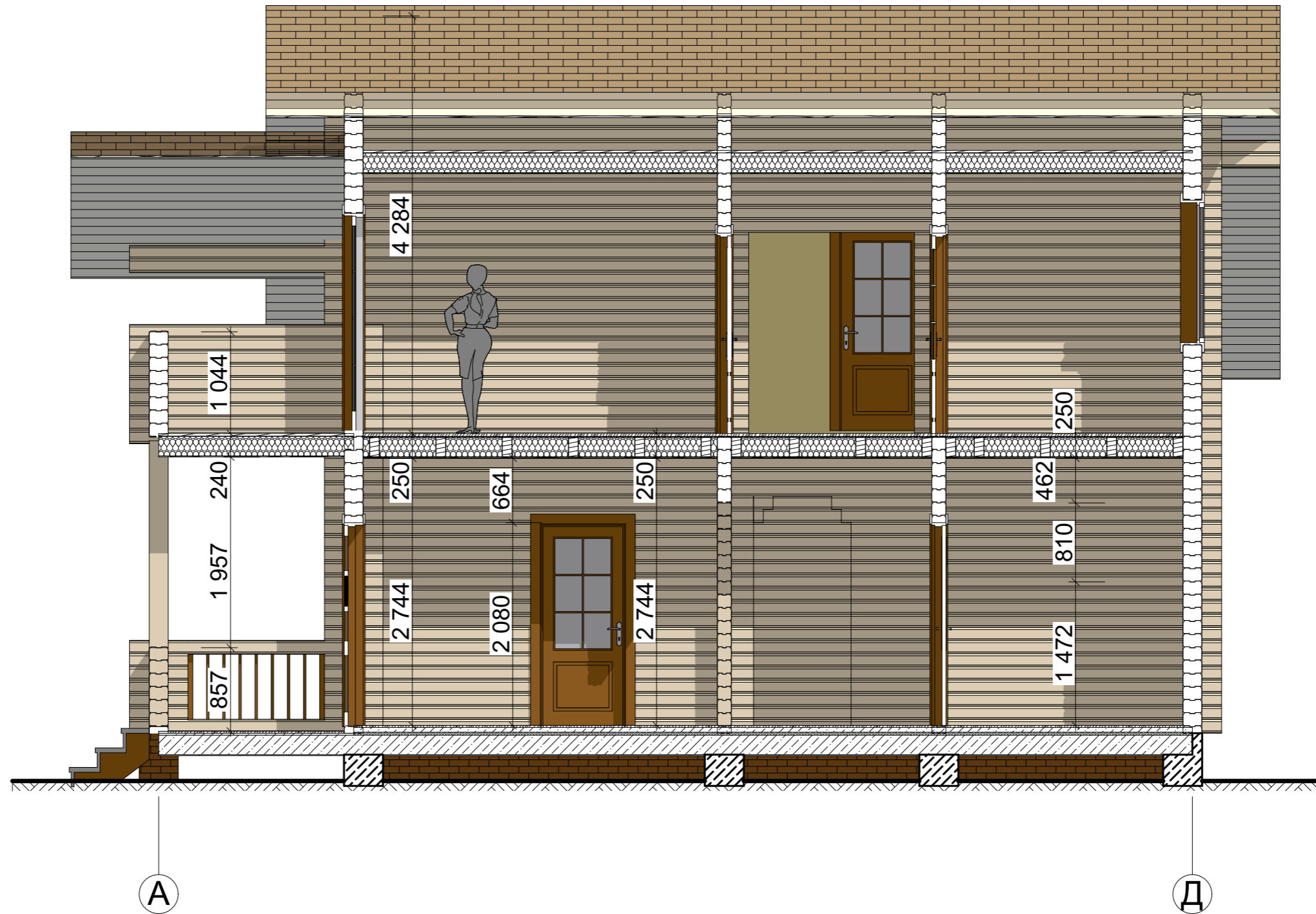


Примечание:

- 1 Отметке 0,000 соответствует уровень низа нижнего венца стен.
- 2 Все высотные отметки указаны без учета усадки.
- 3 Цветовые решения условные, согласовать с заказчиком при выполнении работ по наружной отделке здания.

						171211Ф-195(145)х145ПБ - АР			
						Рабочая документация для производства и сборки домокомплекта			
Изм.	Колуч.	Лист	№Док.	Подп.	Дата	Дом 8,6х8,6	Стадия	Лист	Листов
Разработал					28.03.2018		АР	11	
Утвердил									
Заказчик						Фасад Д-А	ПРОЕКТЫДЕКОН ДЕРЕВЯННЫЕ ДОМА БАНИ БЕСЕДКИ		

Разрез 1-1

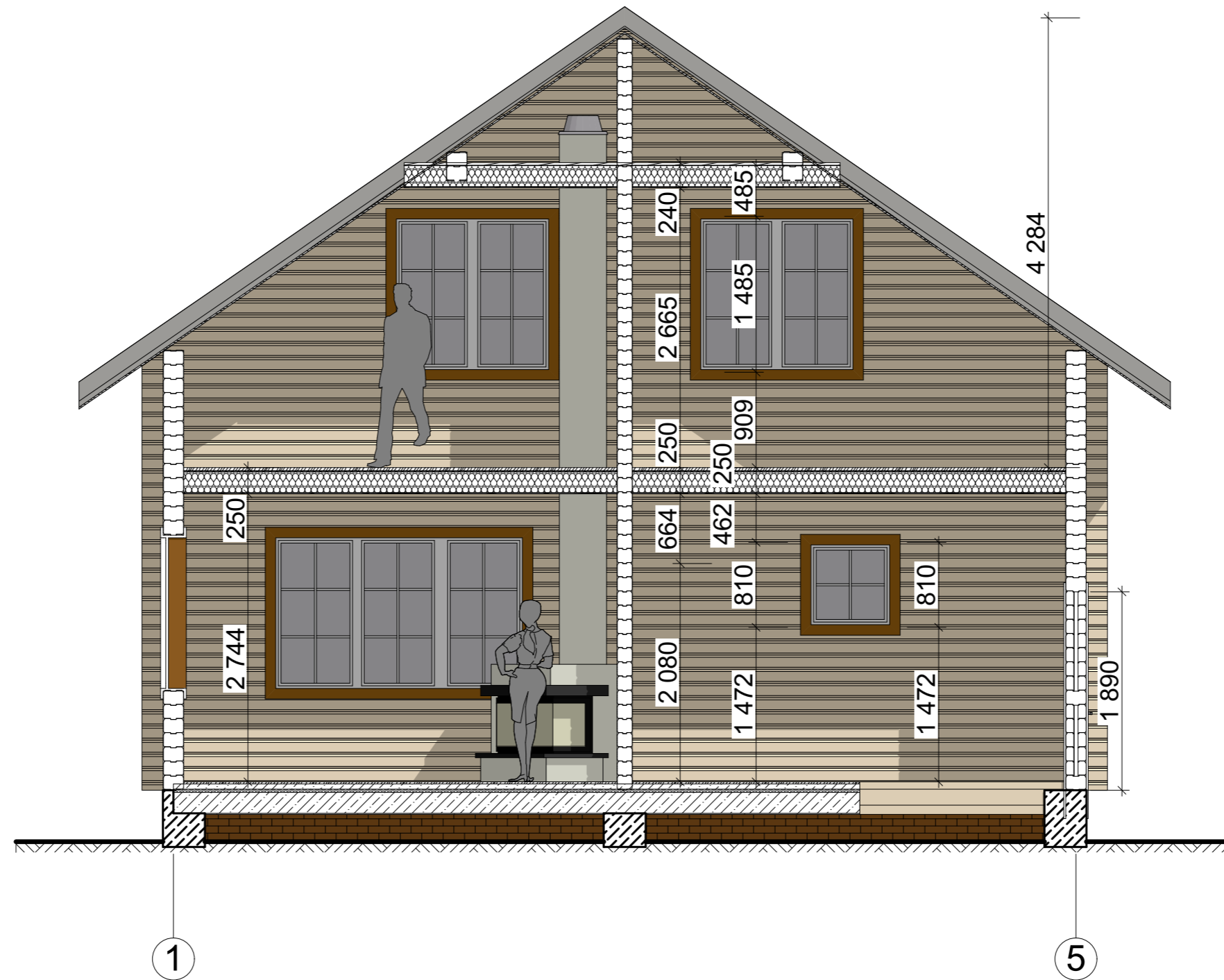


Примечание:

- 1 Отметке 0,000 соответствует уровень низа нижнего венца стен.
- 2 Все высотные отметки указаны без учета усадки.
- 3 Толщина крыши и перекрытий условная и может отличаться от выбранных конструктивных решений.
- 4 Рост условных фигур людей 1700мм.

						171211Ф-195(145)х145ПБ - АР			
						Рабочая документация для производства и сборки домокомплекта			
Изм.	Колуч.	Лист	№Док.	Подп.	Дата	Дом 8,6х8,6	Стадия	Лист	Листов
Разработал					28.03.2018		АР	12	
Утвердил									
Заказчик						Разрез 1-1	ПРОЕКТЫДЕКОН ДЕРЕВЯННЫЕ ДОМА БАНИ БЕСЕДКИ		

Разрез 2-2

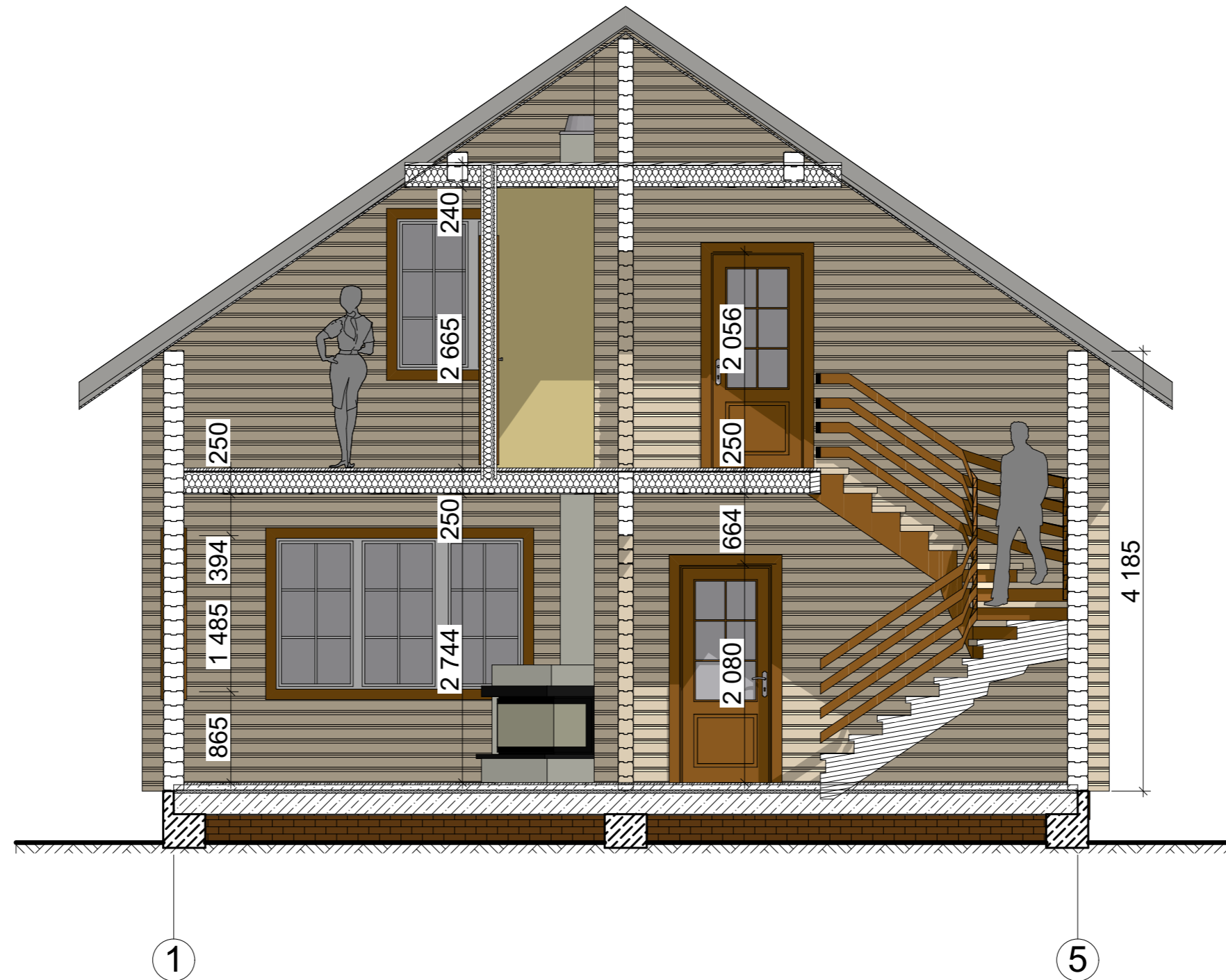


Примечание:

- 1 Отметке 0,000 соответствует уровень низа нижнего венца стен.
- 2 Все высотные отметки указаны без учета усадки.
- 3 Толщина крыши и перекрытий условная и может отличаться от выбранных конструктивных решений.

						171211Ф-195(145)x145ПБ - АР			
						Рабочая документация для производства и сборки домокомплекта			
Изм.	Колуч.	Лист	№Док.	Подп.	Дата	Дом 8,6x8,6	Стадия	Лист	Листов
Разработал					28.03.2018		АР	13	
Утвердил									
Заказчик						Разрез 2-2	ПРОЕКТЫ DEKON ДЕРЕВЯННЫЕ ДОМА БАНИ БЕСЕДКИ		

Разрез 3-3



Примечание:

- 1 Отметке 0,000 соответствует уровень низа нижнего венца стен.
- 2 Все высотные отметки указаны без учета усадки.
- 3 Толщина крыши и перекрытий условная и может отличаться от выбранных конструктивных решений.

						171211Ф-195(145)x145ПБ - АР			
						Рабочая документация для производства и сборки домокомплекта			
Изм.	Колуч.	Лист	№Док.	Подп.	Дата	Дом 8,6x8,6	Стадия	Лист	Листов
Разработал					28.03.2018		АР	14	
Утвердил									
Заказчик						Разрез 3-3	ПРОЕКТЫДЕКОН ДЕРЕВЯННЫЕ ДОМА БАНИ БЕСЕДКИ		

Разрез 4-4



Примечание:

- 1 Отметке 0,000 соответствует уровень низа нижнего венца стен.
- 2 Все высотные отметки указаны без учета усадки.
- 3 Толщина крыши и перекрытий условная и может отличаться от выбранных конструктивных решений.

						171211Ф-195(145)x145ПБ - АР			
						Рабочая документация для производства и сборки домокомплекта			
Изм.	Колуч.	Лист	№Док.	Подп.	Дата	Дом 8,6x8,6	Стадия	Лист	Листов
Разработал							АР	15	
Утвердил									
Заказчик									
						Разрез 4-4	ПРОЕКТЫ DEKON ДЕРЕВЯННЫЕ ДОМА БАНИ БЕСЕДКИ		

Экстерьер. Видовая точка 1



						171211Ф-195(145)х145ПБ - АР			
						Рабочая документация для производства и сборки домокомплекта			
Изм.	Колуч.	Лист	№Док.	Подп.	Дата	Дом 8,6х8,6	Стадия	Лист	Листов
Разработал					28.03.2018		АР	16	
Утвердил									
Заказчик									
						Экстерьер. Видовая точка 1	ПРОЕКТЫДЕКОН ДЕРЕВЯННЫЕ ДОМА БАНИ БЕСЕДКИ		

Экстерьер. Видовая точка 2



						171211Ф-195(145)х145ПБ - АР			
						Рабочая документация для производства и сборки домокомплекта			
Изм.	Колуч.	Лист	№Док.	Подп.	Дата		Стадия	Лист	Листов
Разработал					28.03.2018	Дом 8,6х8,6			
Утвердил							АР	17	
Заказчик									
						Экстерьер. Видовая точка 2	ПРОЕКТЫДЕКОН ДЕРЕВЯННЫЕ ДОМА БАНИ БЕСЕДКИ		

Экстерьер. Видовая точка 3



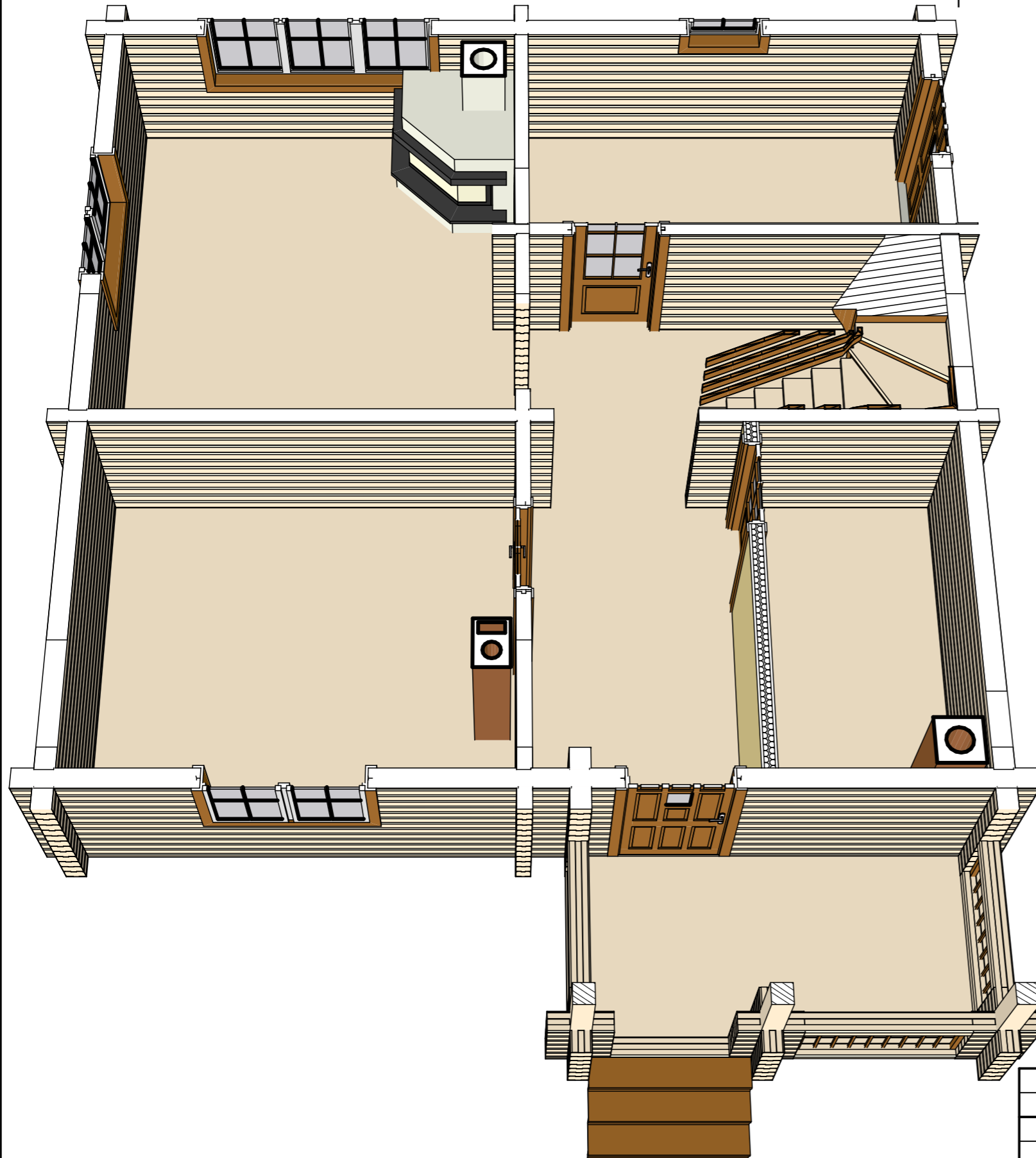
						171211Ф-195(145)x145ПБ - АР			
						Рабочая документация для производства и сборки домокомплекта			
Изм.	Колуч.	Лист	№Док.	Подп.	Дата	Дом 8,6x8,6	Стадия	Лист	Листов
Разработал					28.03.2018		АР	18	
Утвердил									
Заказчик									
						Экстерьер. Видовая точка 3	ПРОЕКТЫДЕКОН ДЕРЕВЯННЫЕ ДОМА БАНИ БЕСЕДКИ		

Экстерьер. Видовая точка 4



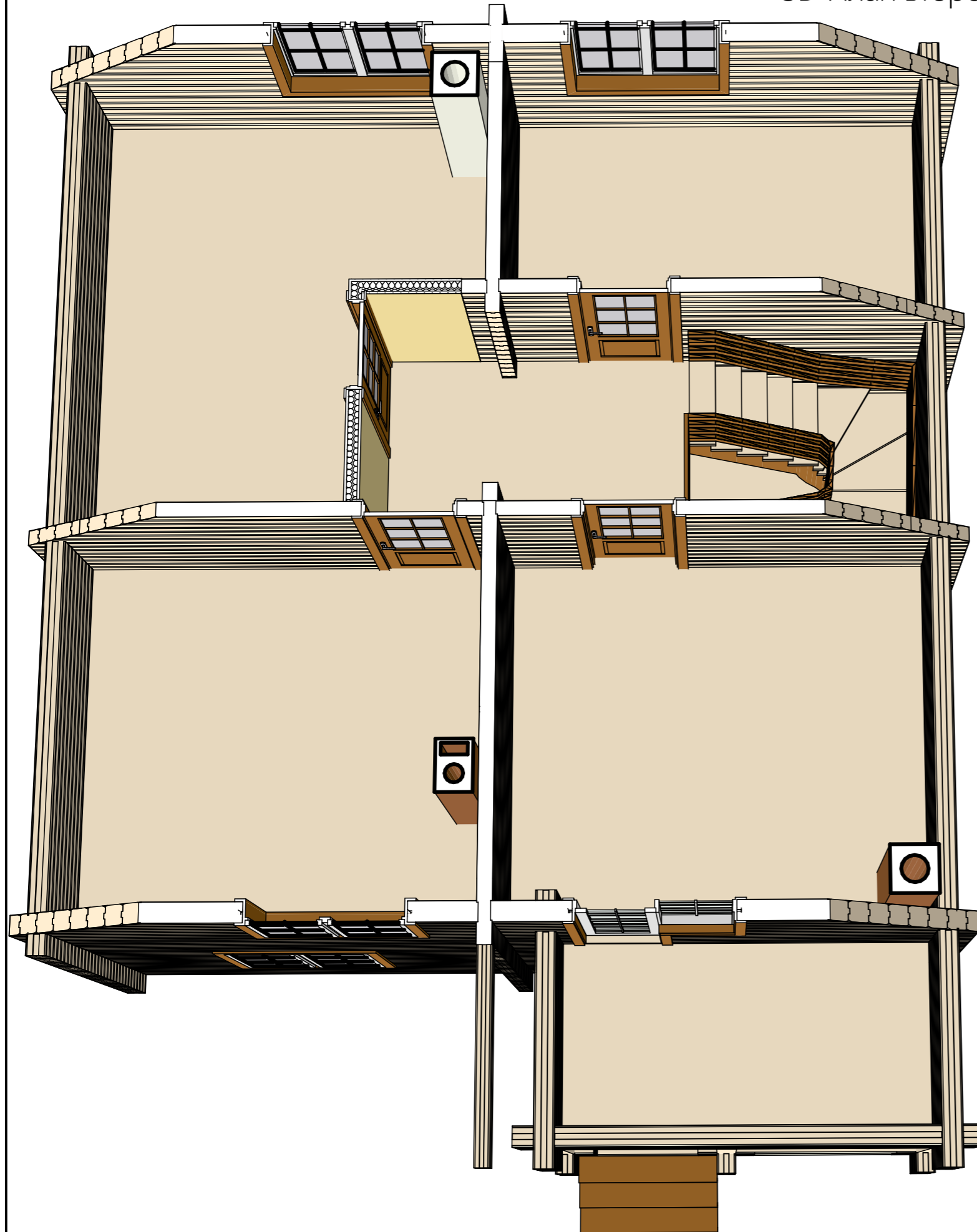
						171211Ф-195(145)х145ПБ - АР			
						Рабочая документация для производства и сборки домокомплекта			
Изм.	Колуч.	Лист	№Док.	Подп.	Дата		Стадия	Лист	Листов
Разработал					28.03.2018	Дом 8,6х8,6			
Утвердил							АР	19	
Заказчик									
						Экстерьер. Видовая точка 4	ПРОЕКТЫДЕКОН ДЕРЕВЯННЫЕ ДОМА БАНИ БЕСЕДКИ		

3D План первого этажа



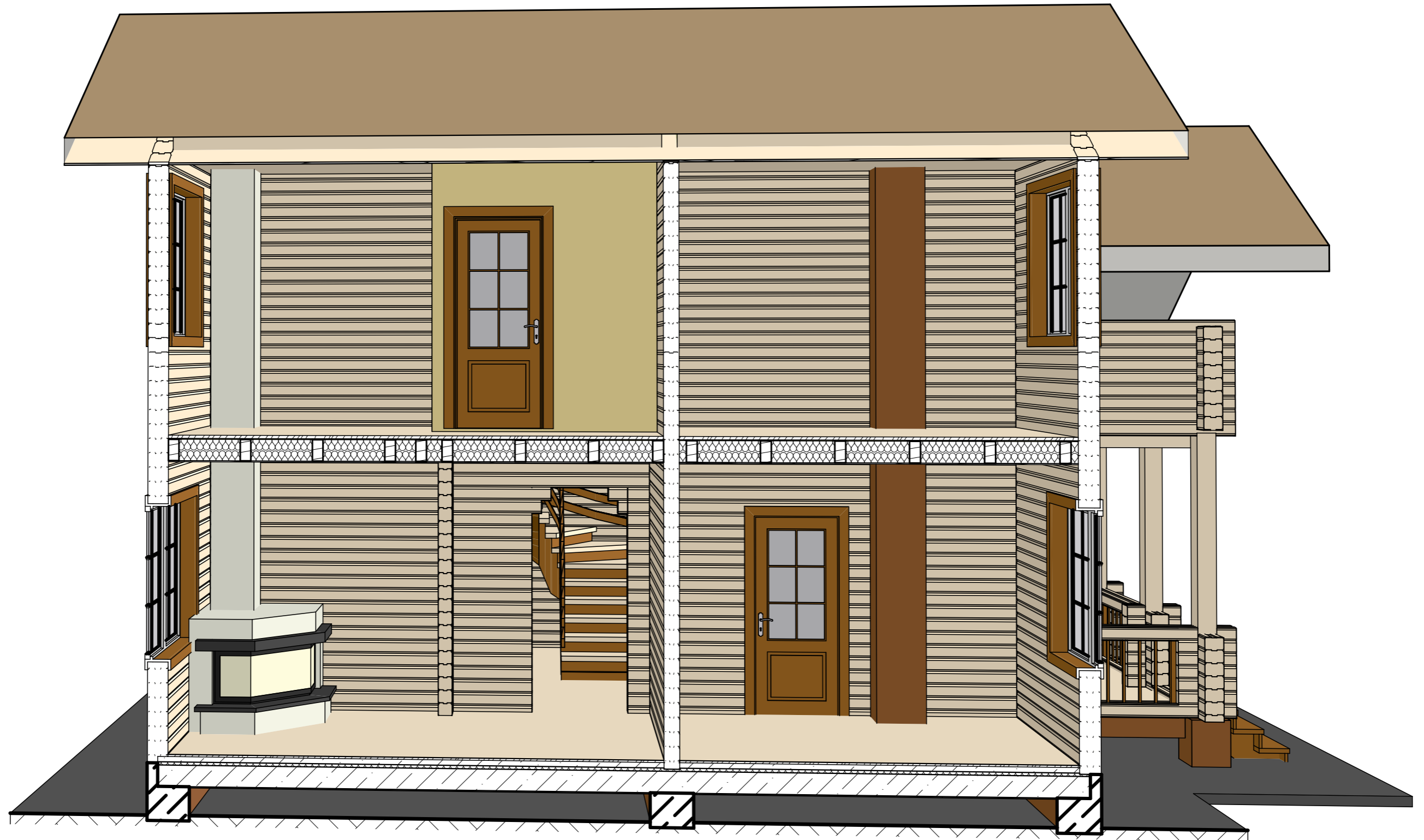
						171211Ф-195(145)x145ПБ - AP			
						Рабочая документация для производства и сборки домокомплекта			
Изм.	Колуч.	Лист	№Док.	Подп.	Дата	Дом 8,6x8,6	Стадия	Лист	Листов
Разработал					28.03.2018		AP	20	
Утвердил									
Заказчик									
						3D План первого этажа		ПРОЕКТЫДЕКОН ДЕРЕВЯННЫЕ ДОМА БАНИ БЕСЕДКИ	

3D План второго этажа



						171211Ф-195(145)x145ПБ - АР			
						Рабочая документация для производства и сборки домокомплекта			
Изм.	Колуч.	Лист	№Док.	Подп.	Дата	Дом 8,6x8,6	Стадия	Лист	Листов
Разработал					28.03.2018		АР	21	
Утвердил									
Заказчик									
						3D План второго этажа	ПРОЕКТЫДЕКОН ДЕРЕВЯННЫЕ ДОМА БАНИ БЕСЕДКИ		

3D-разрез 1



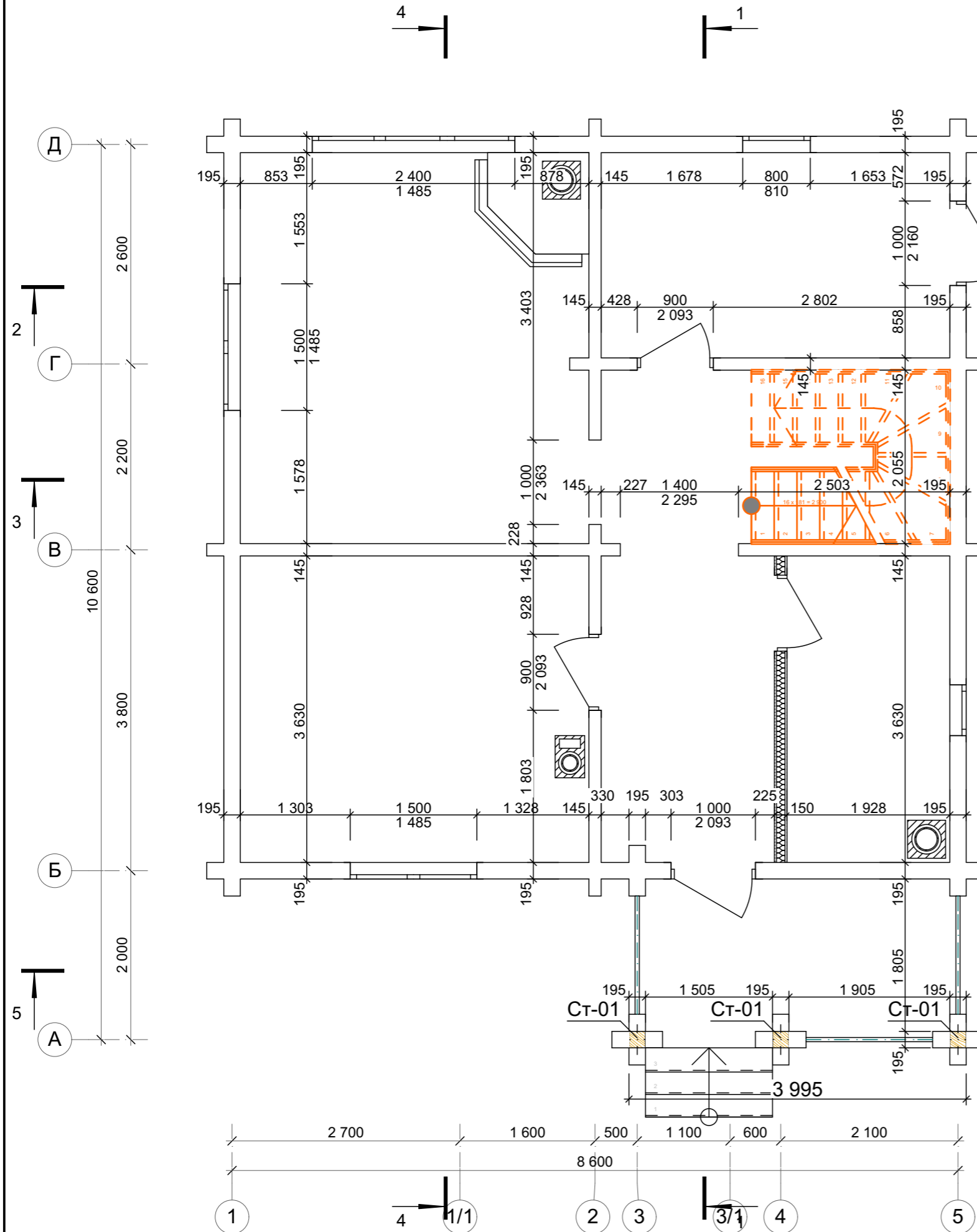
						171211Ф-195(145)x145ПБ - АР			
						Рабочая документация для производства и сборки домокомплекта			
Изм.	Колуч.	Лист	№Док.	Подп.	Дата	Дом 8,6x8,6	Стадия	Лист	Листов
Разработал					28.03.2018		АР	22	
Утвердил									
Заказчик									
						3D-разрез 1	ПРОЕКТЫДЕКОН ДЕРЕВЯННЫЕ ДОМА БАНИ БЕСЕДКИ		

3D-разрез 2



						171211Ф-195(145)х145ПБ - АР			
						Рабочая документация для производства и сборки домокомплекта			
Изм.	Колуч.	Лист	№Док.	Подп.	Дата	Дом 8,6х8,6	Стадия	Лист	Листов
Разработал					28.03.2018		АР	23	
Утвердил									
Заказчик									
						3D-разрез 2	ПРОЕКТЫДЕКОН ДЕРЕВЯННЫЕ ДОМА БАНИ БЕСЕДКИ		

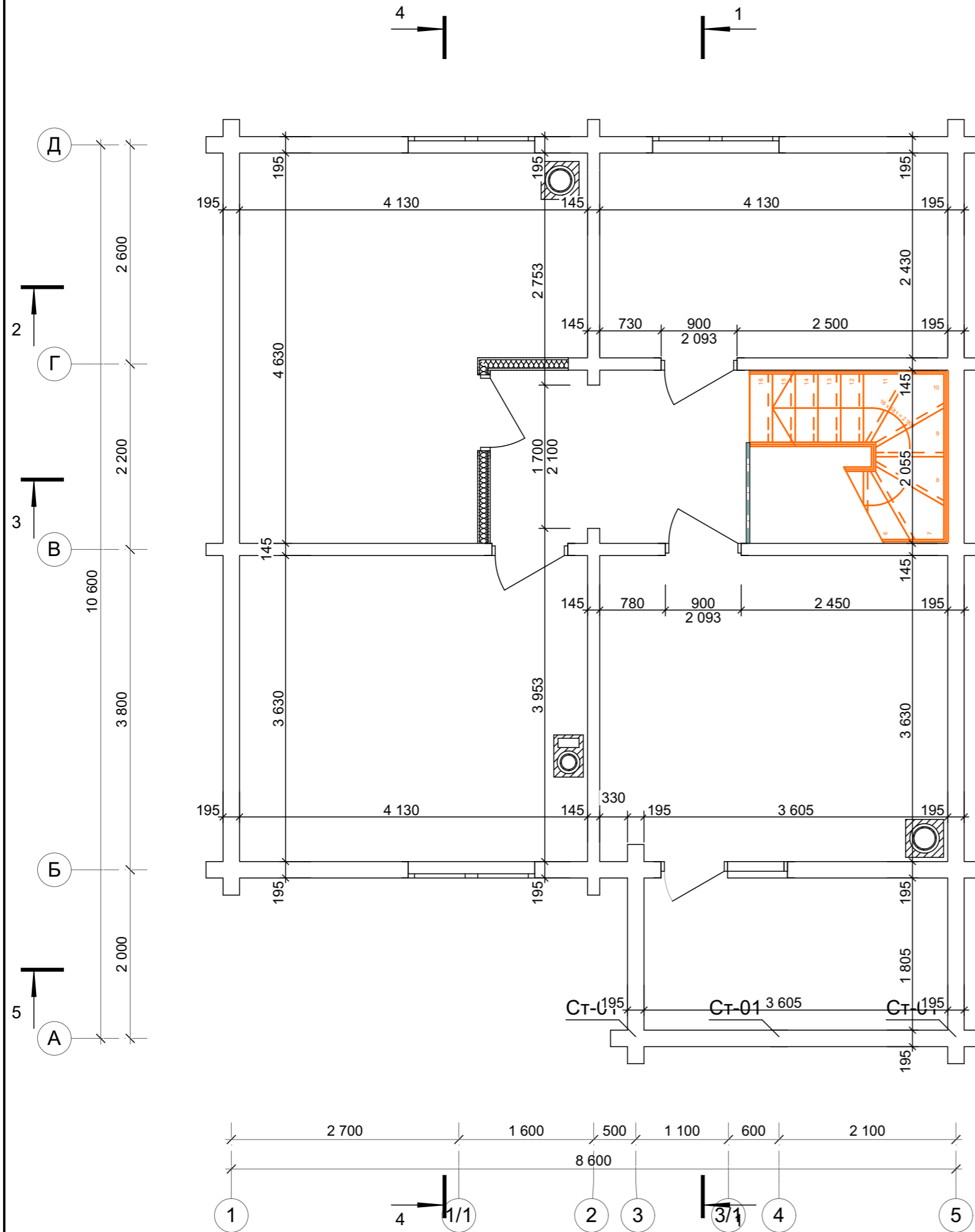
Монтажный план первого этажа



Спецификация столбов					
Поз.	Обозначение	Размер, мм	Размер,мм	Высота, мм	Кол.
Ст-01	Брус строганный	195	195	2 150	3
					3

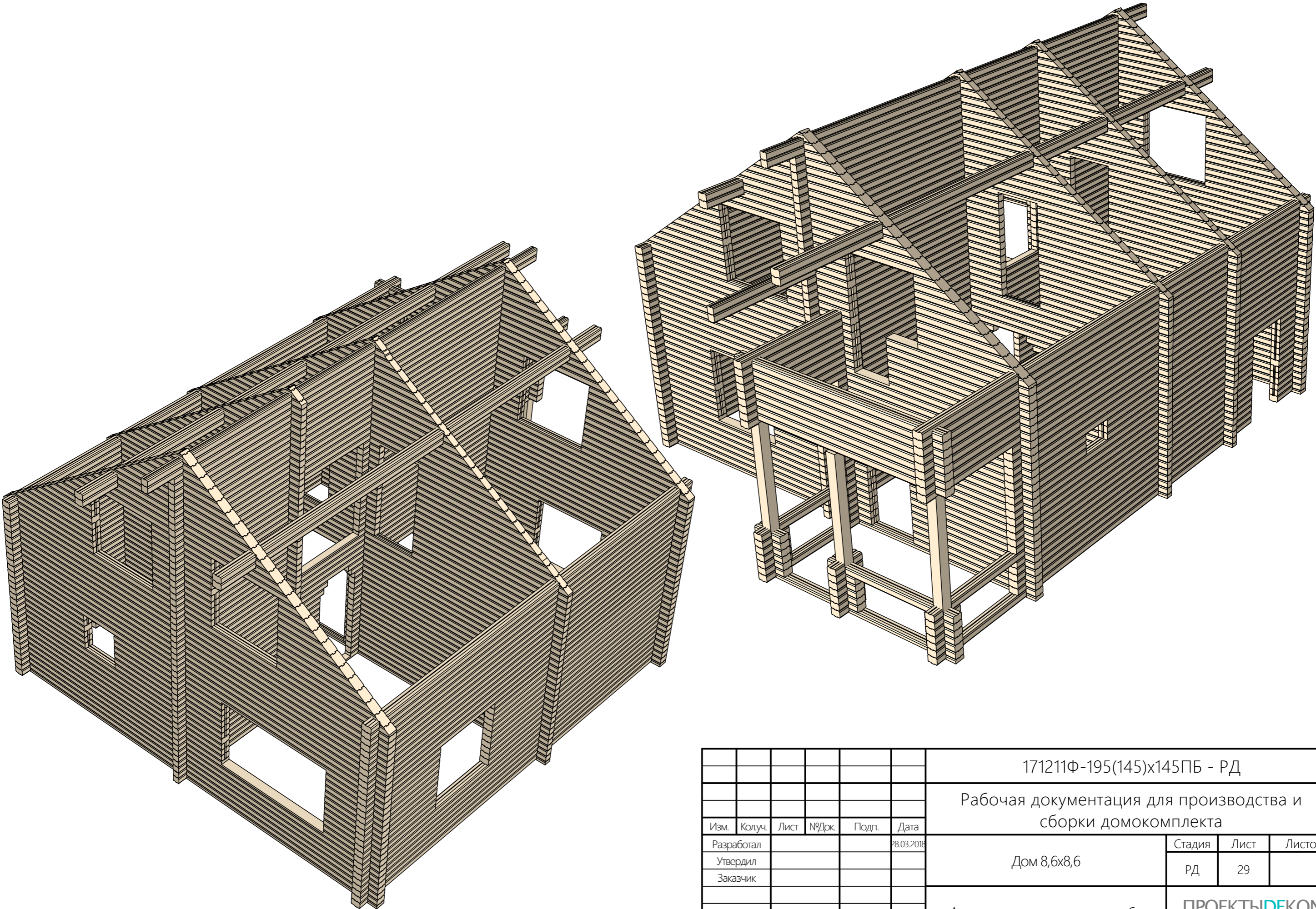
						171211Ф-195(145)x145ПБ - РД		
						Рабочая документация для производства и сборки домокомплекта		
Изм.	Колуч.	Лист	№Док.	Подп.	Дата	Стадия	Лист	Листов
Разработал					28.03.2018	Дом 8,6x8,6	РД	27
Утвердил								
Заказчик								
						Монтажный план первого этажа		ПРОЕКТЫ DEKON ДЕРЕВЯННЫЕ ДОМА БАНИ БЕСЕДКИ

Монтажный план второго этажа



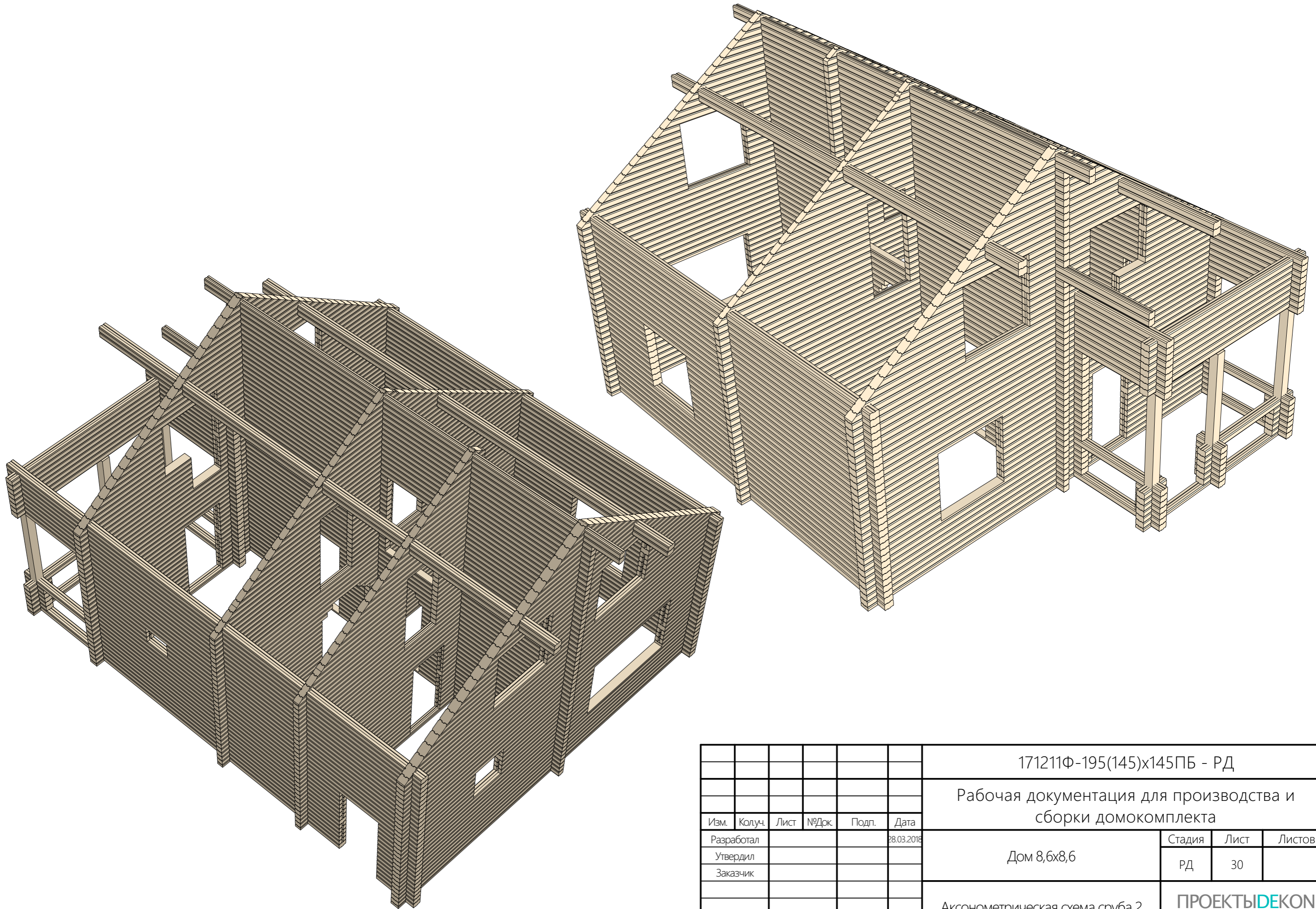
						171211Ф-195(145)x145ПБ - РД			
						Рабочая документация для производства и сборки домокомплекта			
Изм.	Колуч.	Лист	№Док.	Подп.	Дата	Дом 8,6x8,6	Стадия	Лист	Листов
Разработал					28.03.2018		РД	28	
Утвердил									
Заказчик									
						Монтажный план второго этажа		ПРОЕКТЫДЕКОН ДЕРЕВЯННЫЕ ДОМА БАНИ БЕСЕДКИ	

АксонOMETрическая схема сруба



						171211Ф-195(145)x145ПБ - РД			
						Рабочая документация для производства и сборки домокомплекта			
Изм.	Колуч.	Лист	№Док.	Подп.	Дата	Дом 8,6x8,6	Стадия	Лист	Листов
Разработал					28.03.2018		РД	29	
Утвердил									
Заказчик									
						АксонOMETрическая схема сруба		ПРОЕКТЫДЕКОН ДЕРЕВЯННЫЕ ДОМА БАНИ БЕСЕДКИ	

АксонOMETрическая схема сруба 2



						171211Ф-195(145)x145ПБ - РД			
						Рабочая документация для производства и сборки домокомплекта			
Изм.	Колуч.	Лист	№Док.	Подп.	Дата	Дом 8,6x8,6	Стадия	Лист	Листов
Разработал					28.03.2018		РД	30	
Утвердил									
Заказчик									
						АксонOMETрическая схема сруба 2		ПРОЕКТЫДЕКОН ДЕРЕВЯННЫЕ ДОМА БАНИ БЕСЕДКИ	