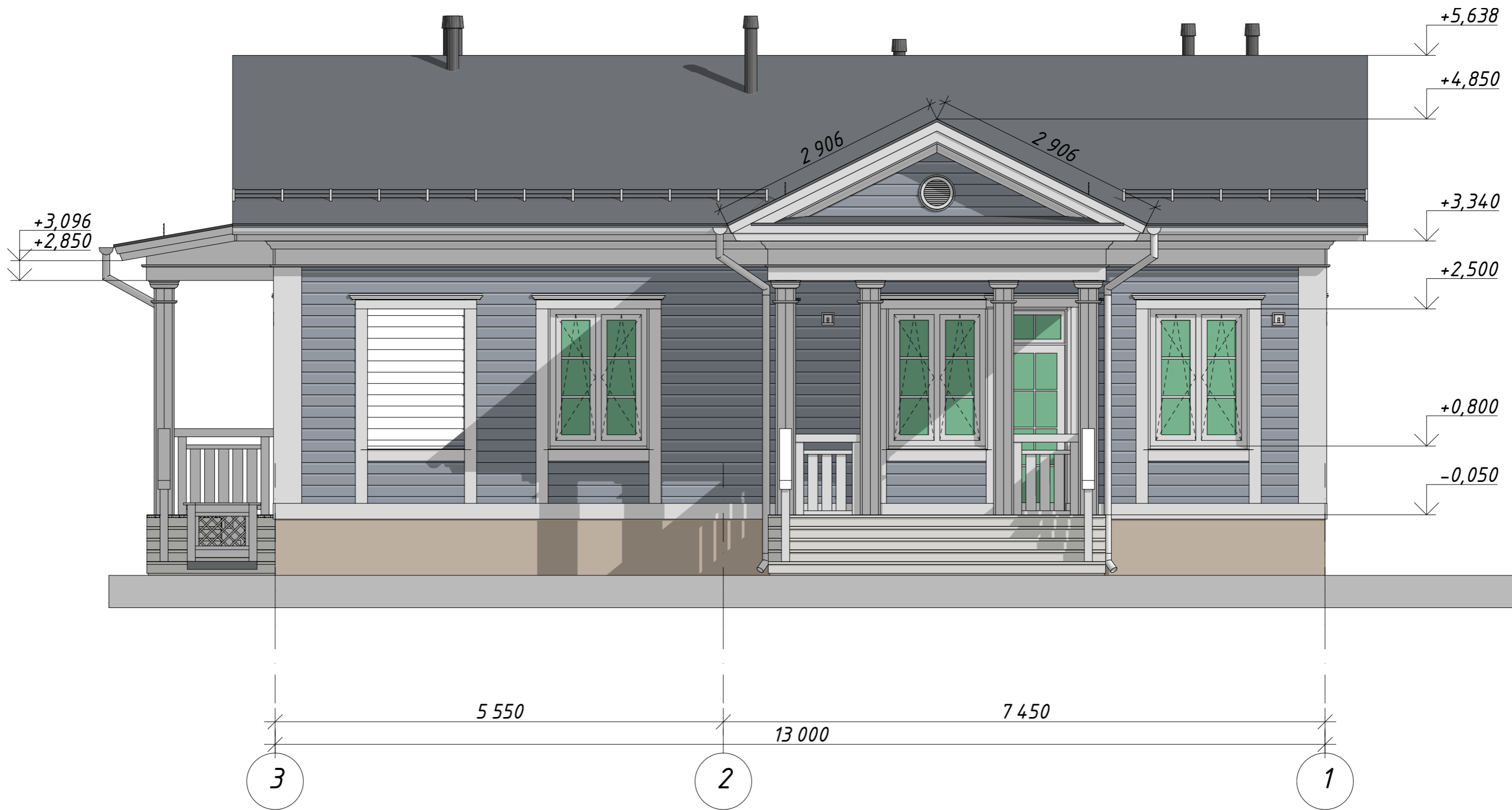


Фасад 3-1 (южный фасад)



Примечание:

1. За нулевую отметку взят уровень чистого пола 1-го этажа;
2. Вентиляционные выходы, камин и дымоход показаны условно; их реальное местоположение и конфигурация определяются на основании проекта внутридомовых коммуникаций;
3. В качестве кровельного материала использована стальная черепица "Клик-фальц"; поверх сплошного настила из OSB рекомендуется смонтировать подкладочный битуминизированный ковер Технониколь или аналоги;
4. При заказе кровельного материала необходимо учитывать вылет карнизной планки за указанные габариты (размеры на фасаде даны для справки).

$S_{3-1}=39,55\text{м}^2$

						ДПК-197 Дом К150 - АР			
						Санкт-Петербург, п.Белоостров, Александровское шоссе, уч. 34 (Северо-западнее пересечения Александровского шоссе и Центральной ул.			
Изм.	Кол.	Лист	№ док.	Подп.	Дата	Индивидуальный жилой дом	Стадия	Лист	Листов
Разработал		Ковалева					Р	26	
Проверил		Кирликов							
Заказчик		Наталенко				Фасад 3-1 (южный фасад)			