



Инструкция по применению

DELTA®-LIQUIXX

Общие указания

■ DELTA®-LIQUIXX – пастообразное функциональное покрытие, которое применяется для создания воздухонепроницаемых примыканий пароизоляционных плёнок DELTA® к стенам, каминным и печным трубам, вентиляционным проходкам, ригелям, электрическим кабелям, для уплотнения примыканий на карнизных/фронтовых свесах и других труднодоступных деталях при реконструкции кровли и новом строительстве. DELTA®-LIQUIXX не может быть использована для покрытия больших поверхностей в качестве кровельного материала.

■ **Подходит для пароизоляции:**

- DELTA®-DAWI GP
- DELTA®-REFLEX/REFLEX PLUS
- DELTA®-S_q-FLEXX
- DELTA®-NOVAFLEXX
- DELTA®-FOL PVG/PVG PLUS

Инструкция по применению D

Свойства

DELTA®-LIQUIXX показывает очень хорошую адгезию почти на любой поверхности и может быть применена на древесине, изделиях из древесины, кирпичной кладке, металле и многих типах пластмассы.

DELTA®-LIQUIXX полностью готова к применению и не требует разбавления водой.

DELTA®-LIQUIXX может применяться при температуре поверхности основания от + 5 °C до + 40 °C.

Время схватывания (высыхания) зависит от температуры, влажности и толщины наносимого слоя и составляет при t = +21 °C и относительной влажности 45 % около трех часов.

Для уменьшения времени схватывания (высыхания) рекомендуется применять пасту при более высоких температурах и низкой влажности.

Визуально можно легко контролировать степень схватывания (высыхания) DELTA®-LIQUIXX благодаря изменению цвета материала от светло-голубого до тёмно-синего.

Хранение

DELTA®-LIQUIXX должна храниться в тепле и не подвергаться замораживанию. Начатую банку необходимо плотно закрыть.

Основные указания по применению

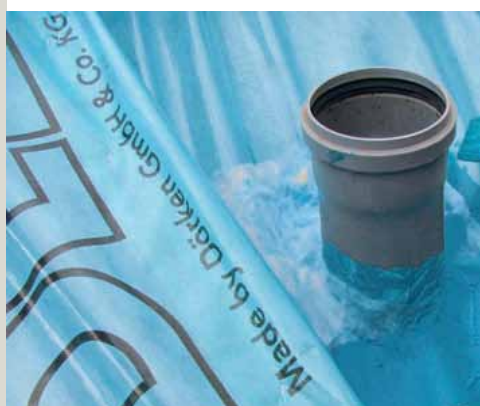
Перед началом работы DELTA®-LIQUIXX следует однократно хорошо перемешать. Покрываемая поверхность должна быть очищена от пыли и легко отделяемых кусков материала основания. Условием для безопасного применения является достаточно прочная, чистая (без пыли), сухая или слегка влажная, не промерзшая и обезжиренная поверхность основания.

Применение DELTA®-LIQUIXX выполняется в три этапа:

1. DELTA®-LIQUIXX наносится широкой плоской кистью в один слой на поверхность строительных элементов и смежной с ними части пленки с небольшим запасом по площади.

2. Армирующая ткань DELTA®-LIQUIXX GT 15 укладывается на свежий слой покрытия и формируется по основанию. Флизелин должен полностью покрывать поверхность строительных элементов и иметь нахлест на пароизоляционную пленку минимум 4 сантиметра. Предварительно прокрашенная поверхность должна быть больше, чем поверхность, покрываемая флизелином. Нетканый материал выполняет функцию армирующего слоя и должен быть всегда использован при работе с DELTA®-LIQUIXX.

3. Флизелин покрывается достаточно толстым вторым слоем DELTA®-LIQUIXX и полностью пропитывается им. Направление движения плоской кисти всегда должно быть от центра обрабатываемого флизелина к его краям, чтобы избежать образования складок.



DELTA®-LIQUIXX

Если необходимо использовать несколько слоёв армирующей ткани, слои должны иметь минимальное перекрытие между собой в 4 сантиметра. Нижний слой DELTA®-LIQUIXX GT 15 должен полностью пропитаться, прежде чем будет нанесён следующий слой ткани.

Рекомендуется дождаться полного высыхания DELTA®-LIQUIXX перед продолжением работ. Если при ремонте крыши снаружи необходимо сразу уложить утеплитель, то допускается это выполнять на не полностью засохшее функциональное покрытие, которое вскоре высохнет.

Необходимо следить, чтобы при укладке утеплителя не произошло смещение армирующей ткани.

Следует избегать образования натяжения между пароизоляционной плёнкой и строительными частями конструкции.

Расход материала

Расход пасты составляет около 0,9 литра на 1 квадратный метр флиза DELTA®-LIQUIXX GT 15.

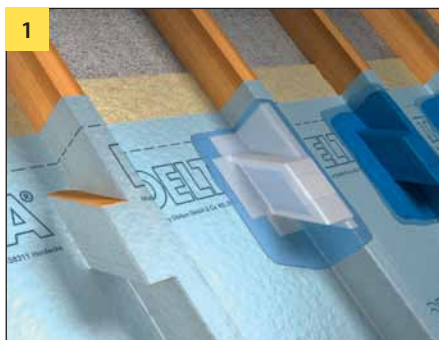
Эта инструкция по применению не является исчерпывающей и не освобождает строителя от ответственности за выполняемую работу. Инструкция составлена на основе наших собственных знаний и проводимых нами экспериментов.

Компания Дёркен не берёт на себя ответственность за результаты строительных работ, выполненных кем-либо с использованием материалов DELTA® и данной инструкции, так как не имеет собственной системы контроля качества строительных работ.

За получением технической поддержки обращайтесь к официальным дистрибуторам ООО Дёркен или непосредственно в наш офис.

Примеры применения

Ригель (стропильная затяжка)



Вентиляционная проходка (Шаг 2 – нанесение 1-го слоя DELTA®-LIQUIXX и армирующей ткани)



Примыкание к стене



Вентиляционная проходка (Шаг 3 – нанесение второго слоя пасты)



Вентиляционная проходка (Шаг 1 – перфорация пароизоляционной плёнки)



DELTA®-LIQUIXX

Краткое описание основных параметров:

| | |
|----------------------------|----------------------------------------------------------------------------------|
| Характеристика | DELTA®-LIQUIXX |
| Материал | Пастообразная масса на основе акрилата и вискозы в комплекте с нетканым полотном |
| Плотность | Примерно 1,1 г/см ³ |
| S _d | Примерно 1,5 м |
| Ёмкость/объём | 2,5 л/ведро, нетканый материал 0,15 x 20 м |
| Расход | Примерно 0,9 л на 1 м ² флиза DELTA®-LIQUIXX GT 15 |
| Время схватывания | От 2 до 3 часов при +21 °С и относительной влажности 45%. |
| Условия хранения | от +5 °С до +30 °С (не замораживать) |
| Срок хранения | 12 месяцев в закрытой упаковке |
| Температурная стабильность | от -40 °С до +80 °С |
| Температура применения | от +5 °С до +40 °С |

Аксессуары DELTA®

Dörken обеспечивает кровельщикам системное решение по изоляции.

Вы по достоинству оцените эти удобные аксессуары DELTA®:



DELTA®-LIQUIXX GT 15
Армирующий флизелин (нетканый геотекстиль) для укрепления слоёв пасты DELTA®-LIQUIXX.



DELTA®-TIXX
Клей из акриловой дисперсии для примыкания пароизоляции к стенам и трубам. Для внутреннего применения.



DELTA®-MULTI-BAND
Универсальная односторонняя клеящая лента с экстремальной силой сцепления. Для внутренних и наружных работ.



DELTA®-FLEXX BAND
Односторонняя клеящая лента шириной 100 мм для уплотнения деталей. Для внутренних и наружных работ.



DELTA®-THAN
Клей из специального каучука для примыкания к стенам и трубам. Для наружных работ.



DELTA®-DUO TAPE 38
Двусторонняя армированная лента на основе акрилата шириной 38 мм.

DELTA®



■ Информационные материалы DELTA®

Узнайте больше о наших системах изоляции



DÖRKEN

ООО Дёркен
141580, Московская область,
Солнечногорский район,
с.п. Лунёвское, д. Дубровки,
ул. Аэропортовская, стр. 2, корп. 2,
Бизнес-центр «Шерлэнд», офис 226.
Тел./факс: +7 499 272-48-03
delta@doerken.ru
www.doerken.ru

Предприятие группы Дёркен.

Официальный дилер:

