

**РАЗДЕЛ 7
СТЕНЫ ПОДВАЛА**

№ поз.	Наименование
1	Стены подвала
2	Отделочный штукатурный слой
3	Теплоизоляция из минераловатных плит «ТЕХНОФАС», «ТЕХНОФАС ДВОЙНОЙ», «ТЕХНОФАС Л» при тонкослойной штукатурке, «ТЕХНО-ПЛАСТ» при толстослойной штукатурке
3а	Теплоизоляция из экструдированного пенополистирола
4	Горизонтальная гидроизоляция из цементно-песчаного раствора М 50
5	Клеевой слой для крепления теплоизоляции, сухая смесь №51
6	Перекрытие над подвалом
7	Дюбели для крепления внутреннего слоя гидроизоляции из битумно-полимерного рулонного материала
8	Рулонная гидроизоляция (см. п.2.1.1)

№ поз.	Наименование
9	Защитная стенка из кирпича толщиной 120 мм
10	Отмостка
11	Бортовой камень
12	Пол подвала
13	Опорный профиль
14	Облицовка цоколя
15	Щебень
16	Крупный песок
17	Дренажная труба
18	Теплоизоляция пола (см. п.2.1.1)
19	Наружная штукатурка
20	Рассечка из минераловатных плит «ТЕХНОФАС», «ТЕХНОФАС ДВОЙНОЙ», «ТЕХНОФАС Л» при тонкослойной штукатурке, «ТЕХНО-ПЛАСТ» при толстослойной штукатурке
21	Гипсокартонный лист

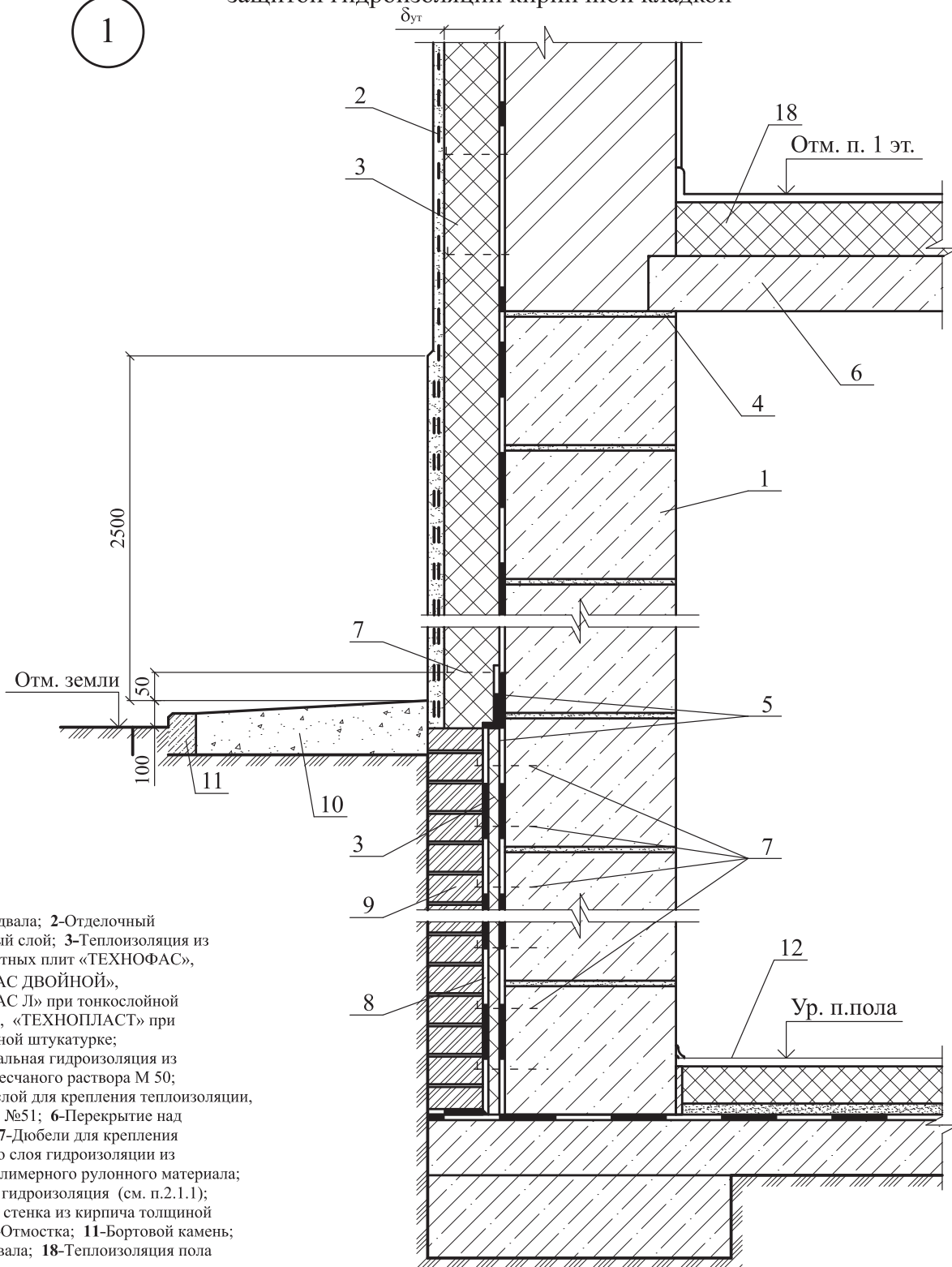
Изм.	Кол. уч.	Лист	№ док.	Подпись	Дата

ЗАО "ТехноНИКОЛЬ"
М24.04/07-7,0

Лист

Вариант с поверхностным сбросом дождевой воды,
с теплоизоляцией из минераловатных плит и
защитой гидроизоляции кирпичной кладкой

1



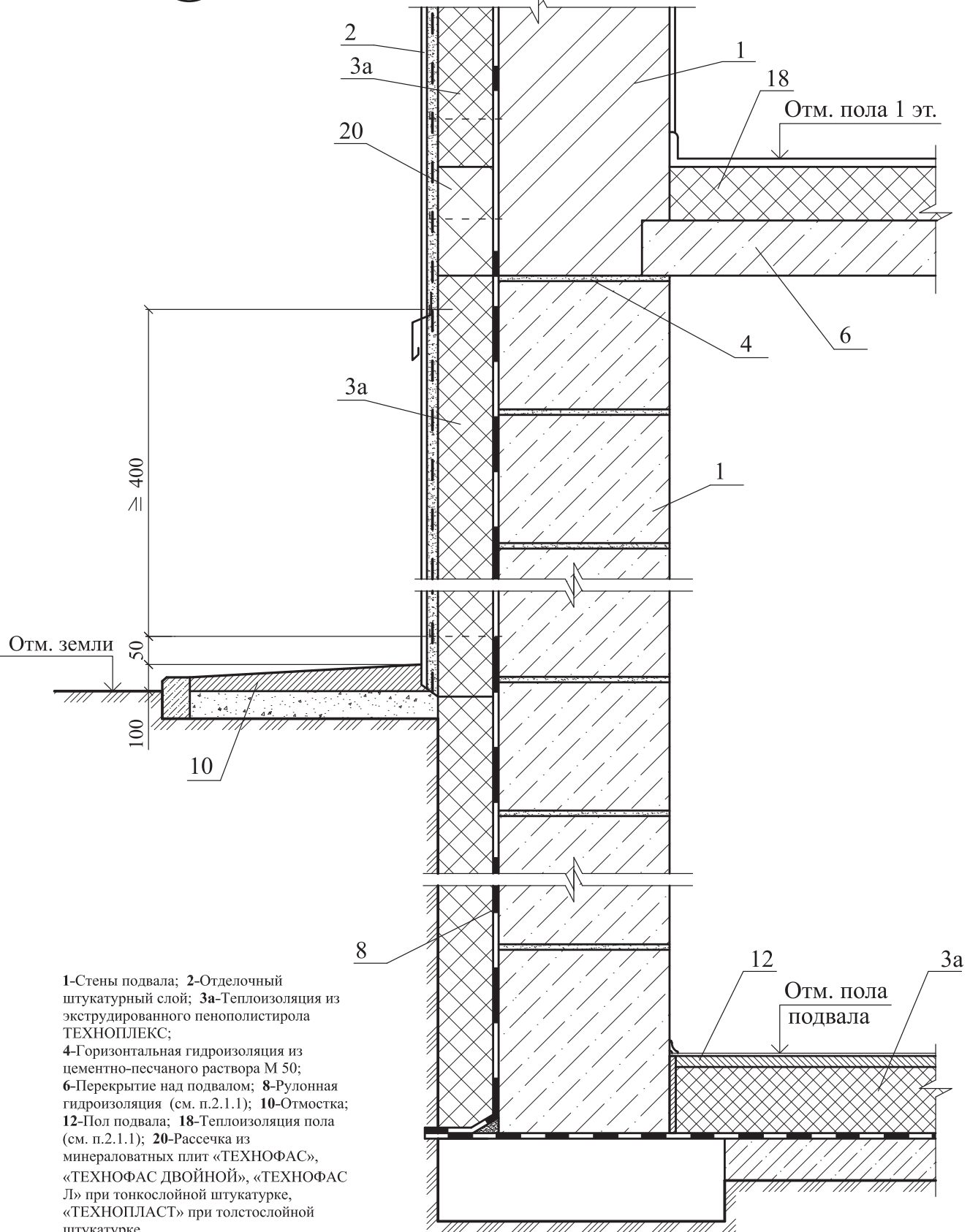
- 1-Стены подвала; 2-Отделочный штукатурный слой; 3-Теплоизоляция из минераловатных плит «ТЕХНОФАС», «ТЕХНОФАС ДВОЙНОЙ», «ТЕХНОФАС Л» при тонкослойной штукатурке, «ТЕХНОПЛАСТ» при толстослойной штукатурке; 4-Горизонтальная гидроизоляция из цементно-песчаного раствора М 50; 5-Клеевой слой для крепления теплоизоляции, сухая смесь №51; 6-Перекрытие над подвалом; 7-Дюбели для крепления внутреннего слоя гидроизоляции из битумно-полимерного рулонного материала; 8-Рулонная гидроизоляция (см. п.2.1.1); 9-Защитная стенка из кирпича толщиной 120 мм; 10-Отмостка; 11-Бортовой камень; 12-Пол подвала; 18-Теплоизоляция пола (см. п.2.1.1).

ЗАО "ТехноНИКОЛЬ"
М24.04/07 — 7.0

Изм.	Кол. уч.	Лист	№ док.	Подпись	Дата	Стены подвала	Стадия	Лист	Листов
Зам. ген. дир.		Гликин					МП	1	4
Рук. отд.		Воронин					ОАО ЦНИИПРОМЗДАНИЙ г. Москва 2007 г.		
С.н.с.		Пешкова							

1.1

Вариант с поверхностным сбросом дождевой воды, и теплоизоляцией стены подвала плитами из экструзионного пенополистирола с наружной стороны



- 1-Стены подвала; 2-Отделочный штукатурный слой; 3а-Теплоизоляция из экструдированного пенополистирола ТЕХНОПЛЕКС;
- 4-Горизонтальная гидроизоляция из цементно-песчаного раствора М 50;
- 6-Перекрытие над подвалом; 8-Руллонная гидроизоляция (см. п.2.1.1); 10-Отмостка;
- 12-Пол подвала; 18-Теплоизоляция пола (см. п.2.1.1); 20-Рассечка из минераловатных плит «ТЕХНОФАС», «ТЕХНОФАС ДВОЙНОЙ», «ТЕХНОФАС Л» при тонкослойной штукатурке, «ТЕХНОПЛАСТ» при толстослойной штукатурке.

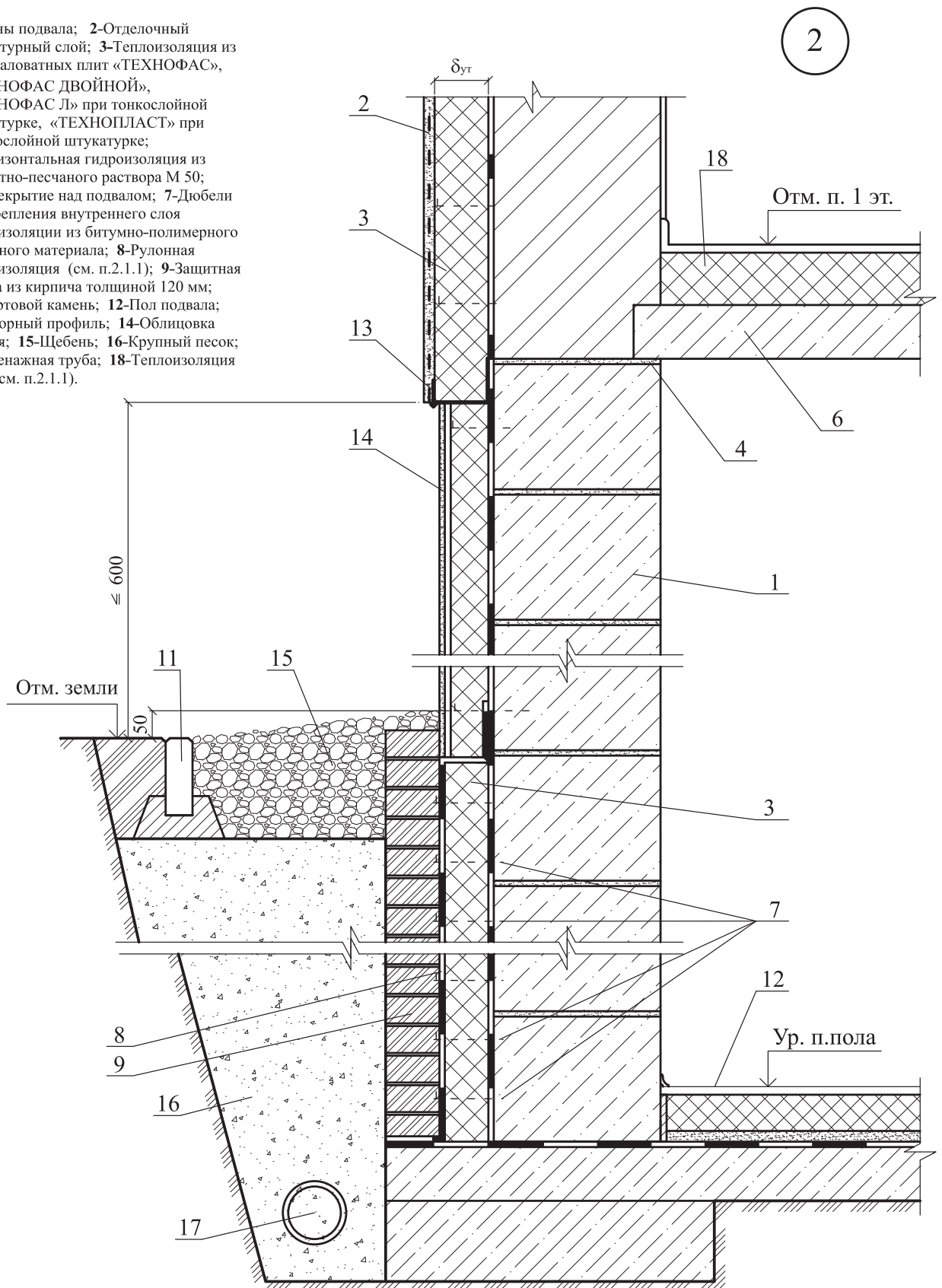
Изм.	Кол. уч.	Лист	№ док.	Подпись	Дата

ЗАО "ТехноНИКОЛЬ"
М24.04/07 — 7.0

Лист
2

Вариант с дренажем и защитой гидроизоляции
кирпичной кладкой

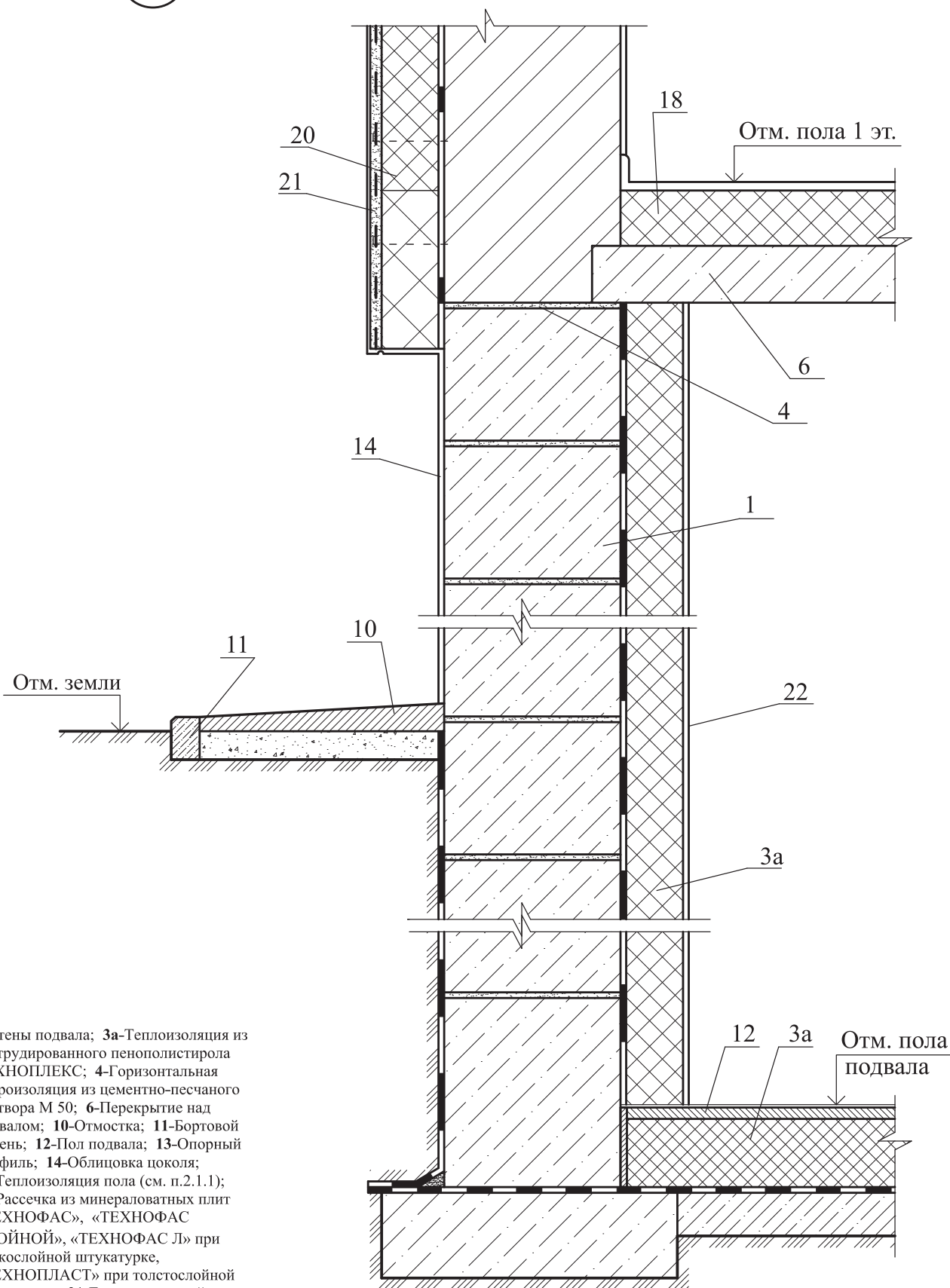
- 1-Стены подвала; 2-Отделочный штукатурный слой; 3-Теплоизоляция из минераловатных плит «ТЕХНОФАС», «ТЕХНОФАС ДВОЙНОЙ», «ТЕХНОФАС Л» при тонкослойной штукатурке, «ТЕХНОПЛАСТ» при толстослойной штукатурке; 4-Горизонтальная гидроизоляция из цементно-песчаного раствора М 50; 6-Перекрытие над подвалом; 7-Дюбели для крепления внутреннего слоя гидроизоляции из битумно-полимерного рулонного материала; 8-Рулонная гидроизоляция (см. п.2.1.1); 9-Защитная стенка из кирпича толщиной 120 мм; 11-Бортовой камень; 12-Пол подвала; 13-Опорный профиль; 14-Облицовка цоколя; 15-Щебень; 16-Крупный песок; 17-Дренажная труба; 18-Теплоизоляция пола (см. п.2.1.1).



Изм.	Кол. уч.	Лист	№ док.	Подпись	Дата

3

Вариант теплоизоляции стены подвала плитами из экструдированного пенополистирола со стороны помещения



1-Стены подвала; 3а-Теплоизоляция из экструдированного пенополистирола ТЕХНОПЛЕКС; 4-Горизонтальная гидроизоляция из цементно-песчаного раствора М 50; 6-Перекрытие над подвалом; 10-Отмостка; 11-Бортовой камень; 12-Пол подвала; 13-Опорный профиль; 14-Облицовка цоколя; 18-Теплоизоляция пола (см. п.2.1.1); 20-Рассечка из минераловатных плит «ТЕХНОФАС», «ТЕХНОФАС ДВОЙНОЙ», «ТЕХНОФАС Л» при тонкослойной штукатурке, «ТЕХНОПЛАСТ» при толстослойной штукатурке; 21-Гипсокартонный лист.

ЗАО "ТехноНИКОЛЬ"
М24.04/07 — 7.0

Лист

4

Изм.	Кол. уч.	Лист	№ док.	Подпись	Дата